



بوابة
مكة

اجدان
AJDAN

داره

داره

هي أحد مشاريع شركة اجدان للتطوير العقاري بالشراكة مع الشركة الوطنية للإسكان. نعمل في مشاريع داره على تطوير مجتمعات متكاملة تليق بالبيئة العمرانية في المملكة العربية السعودية وتحقيق تطلعات الأسرة السعودية بقيم تنافسية وجودة عالية. تسعى داره لتطوير وحدات سكنية في العديد من مدن ومناطق المملكة كالرياض وجدة و صفوى والمدينة المنورة ومكة المكرمة.

2689
وحدة سكنية
تحت الإنشاء

987
وحدة سكنية
منفذة



ضاحية بوابة مكة داخل حدود الحرم

وفق أسلوب حياة يتناغم فيه المسكن مع البيئة، تقوم الوطنية للإسكان بإطلاق أول ضاحية سكنية متكاملة الخدمات ذات جودة عالية داخل حدود الحرم المكي، وفق مساحات رحبة وخضراء تعزز الاستدامة وتتسم بالخصوصية، لتلبي تطلعات تلائم نمط حياتك في العاصمة المقدسة.

الخدمات والمرافق



حياة مجتمعية آمنة



مرافق تعليمية



مراكز تجارية



حدائق



تجارب ترفيهية
منوعة



مساحات خضراء



مرافق صحية



أسلوب حياة
صحي

نعمل في مشاريع داره على تطوير مجتمعات متكاملة تليق بالبيئة العمرانية في المملكة العربية السعودية وتحقيق تطلعات الأسرة السعودية.

تملك دارك في إحدى مجتمعاتنا المتناسبة
مع احتياجاتك ورؤيتك في اختيار المسكن الأفضل.



تصاميم رائعة نستودعيها من طابع مكة العمراني ومميزات عملية نستلهمها من احتياجات الأسرة السعودية. في بيت العمر في دارة مكة: غرف نوم واسعة، غرف جلوس رحبة، مواقف سيارات، ومساحات خارجية تناسب خصوصية المجتمع السعودي.

250 م²
مساحة أرض تبدأ من

512 وحدة
عدد الوحدات

5
عدد النماذج



موقع المشروع

من خير بقاع الأرض وأطهرها، خيارك الأمثل لحياة تجمع الروحانية والسكينة بجوار بيت الله الحرام في أول ضاحية سكنية متكاملة الخدمات في مكة المكرمة "بوابة مكة". هنا، دارك لتنعم بعيش مستقر وجودة حياة صممت لتلبي احتياجات عائلتك على بعد 20 دقيقة فقط من المسجد الحرام.

المخطط العام



خدمات مجتمع ضاحية مكة



أنواع الفلل



فيلا 2



فيلا 1



فيلا 4



فيلا 3



فيلا 5

الختيار الأفضل لك ولعائلتك



نختار لك الأفضل لتهنئ في دارك

حمام غرفة النوم الرئيسية

نوع البلاط بورسلين أو سيراميك مطابق للمواصفات والمقاييس السعودية
دهانات مقاومة للرطوبة مطابقة للمواصفات والمقاييس السعودية
جدران الحمامات من البورسلان أو سيراميك المطابق للمواصفات والمقاييس السعودية

الأرضيات

الأسقف

الجدران

الأدوات الصحية

- كراسي الحمامات أرضية مطابق للمواصفات والمقاييس
- مغسلتين على رخامة مطابقة للمواصفات والمقاييس السعودية
- دش قدم يشكل مع الأرضية من نفس نوع التشطيب
- سيتم التأسيس للسخانات بجميع الحمامات

غرفة نوم العاملة

نوع البلاط بورسلين أو سيراميك مطابق للمواصفات والمقاييس السعودية
بياض إسمنتي مع الدهانات مقاومة للرطوبة مطابق للمواصفات والمقاييس السعودية
الدهانات بلاستيك مطابق للمواصفات والمقاييس السعودية

الأرضيات

الجدران

الأسقف

الأبواب

نوع البلاط بورسلين مطابق للمواصفات والمقاييس السعودية
الأبواب الداخلية خشب Hollow core مع تجاليد MDF مع إكسسوارات عالية الجودة
ألمنيوم

باب المدخل

الأبواب الأخرى

باب جانبي

نختار لك الأفضل لتهنئ في دارك

غرفة الغسيل

نوع البلاط بورسلين أو سيراميك مطابق للمواصفات والمقاييس السعودية
بياض مع الدهانات مقاومة للرطوبة مطابق للمواصفات والمقاييس السعودية
بياض مع دهانات مقاومة للرطوبة

الأرضيات

الجدران

الأسقف

النوافذ وأعمال الزجاج

نوافذ الوحدة ألومنيوم أو UPVS مع زجاج مضاعف عازل حرارياً

النوافذ

نظام الإتصالات

توفير نقاط للإتصالات على أن تقوم شركة الإتصالات السعودية بتوفير النظام

نظام الإتصالات

الأرضيات الخارجية

الأرضيات الخارجية من الانترلوك أو بلاطات مقاومة للعوامل الجوية المطابق
للمواصفات والمقاييس السعودية مع مناطق ممهدة للمزروعات مع توفير
نقاط الري الرئيسية

الأرضيات

الخارجية

أرضيات السطح الأخير من البحص أو البلاطات الإسمنتية أو تيرازو

أرضيات السطح

نضمن لك جودة دارك

| الضمانات |

10 سنوات

أعمال الهيكل
الإنشائي

10 سنوات

العزل المائي

سنة

الأعمال الكهربائية

سنة

خزانات المياه

سنة

تمديدات التكييف

سنة

البلاط والأرضيات

سنة

الأبواب الداخلية
والخارجية

سنة

أعمال السباكة

سنة

الدهانات

سنة

الأدوات الصحية

داره لدار تعمربكم



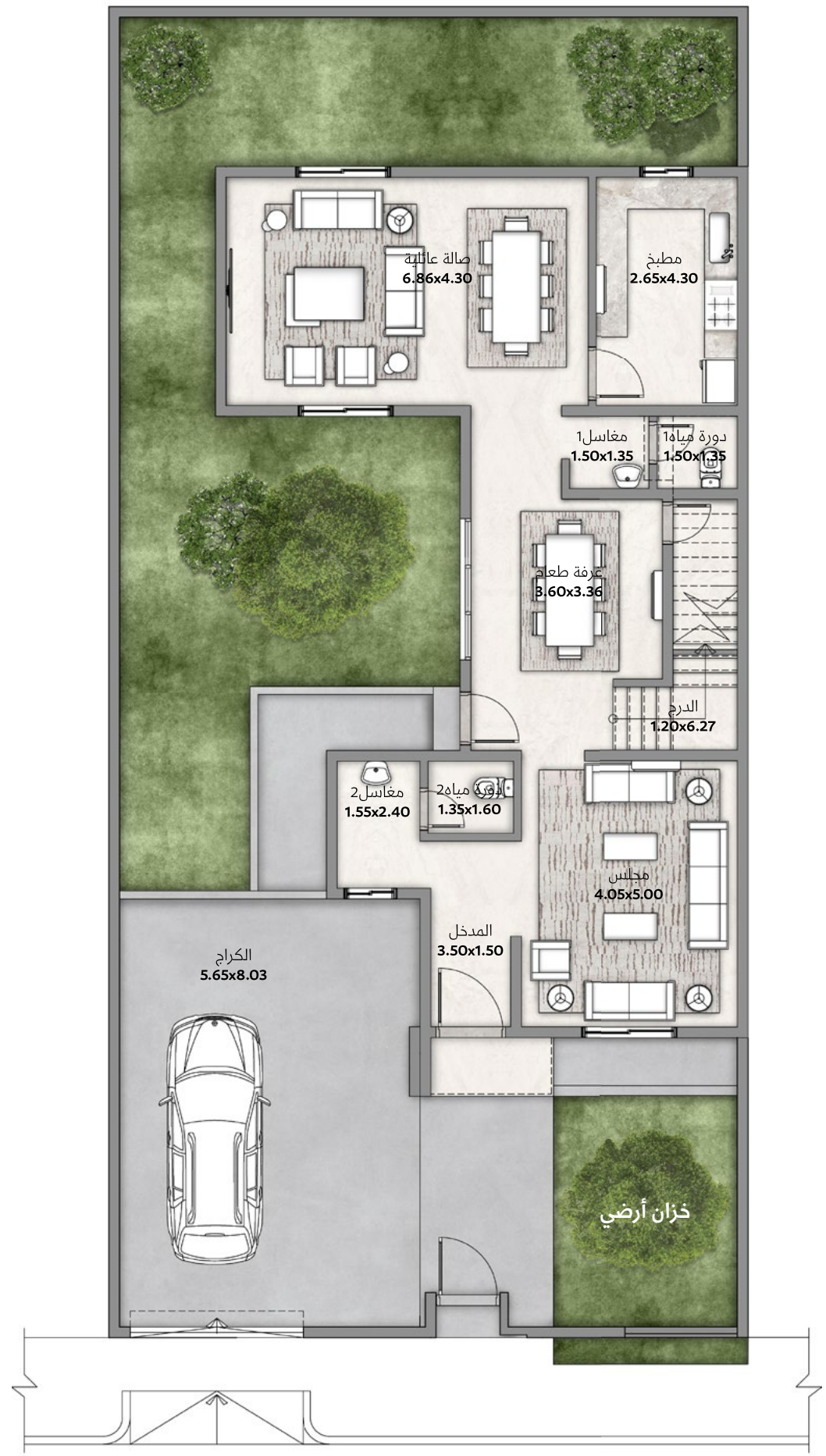
النوع الأول | فيلا 1

مساحة الأرض تبدأ من: 300 م² المساحة البيعية: 293.06 م²

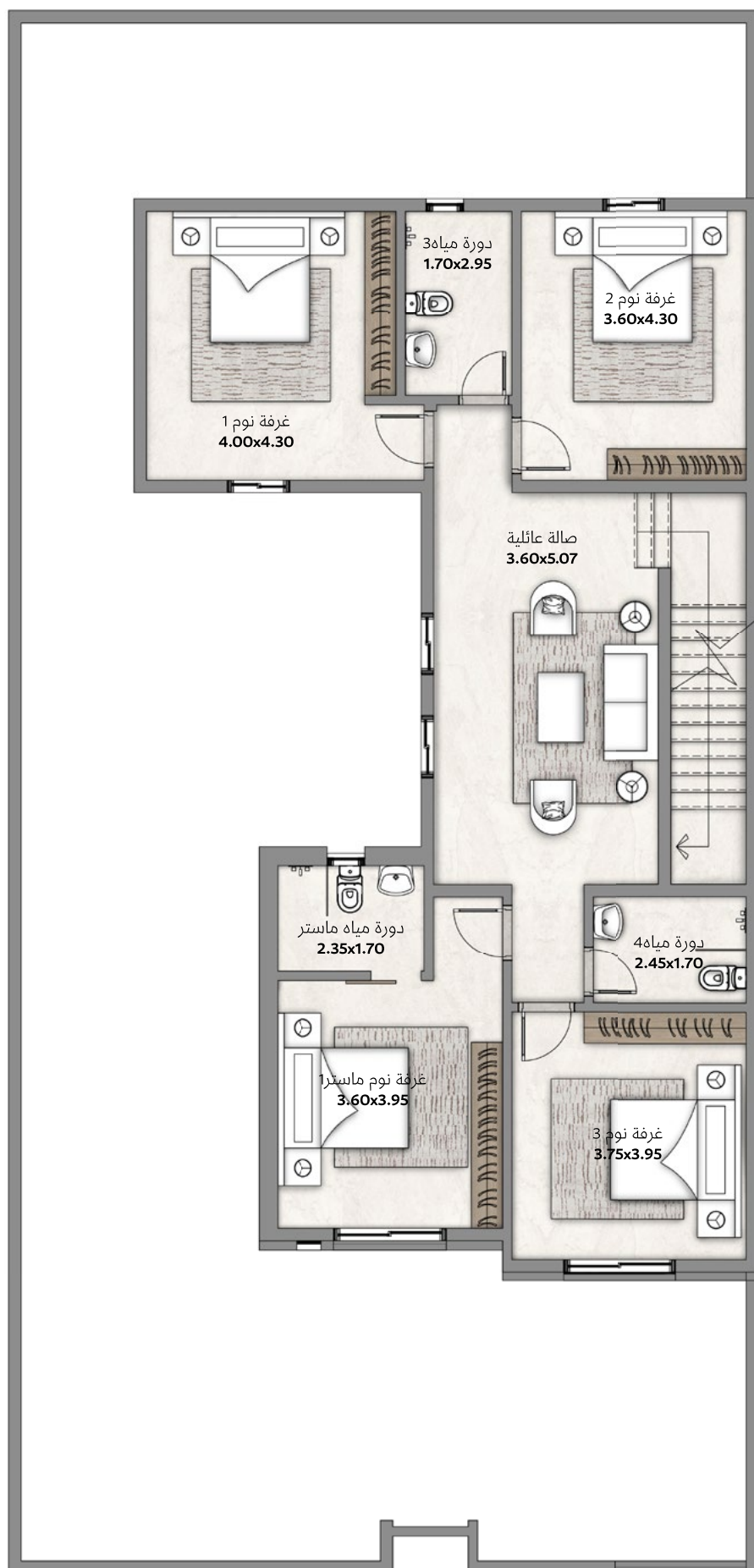
داره امكة

الصور ثلاثية الأبعاد هي صور تقريبية تخيلية
ملاحظة: اتجاه الفيلا قد يختلف حسب موقعها في المخطط

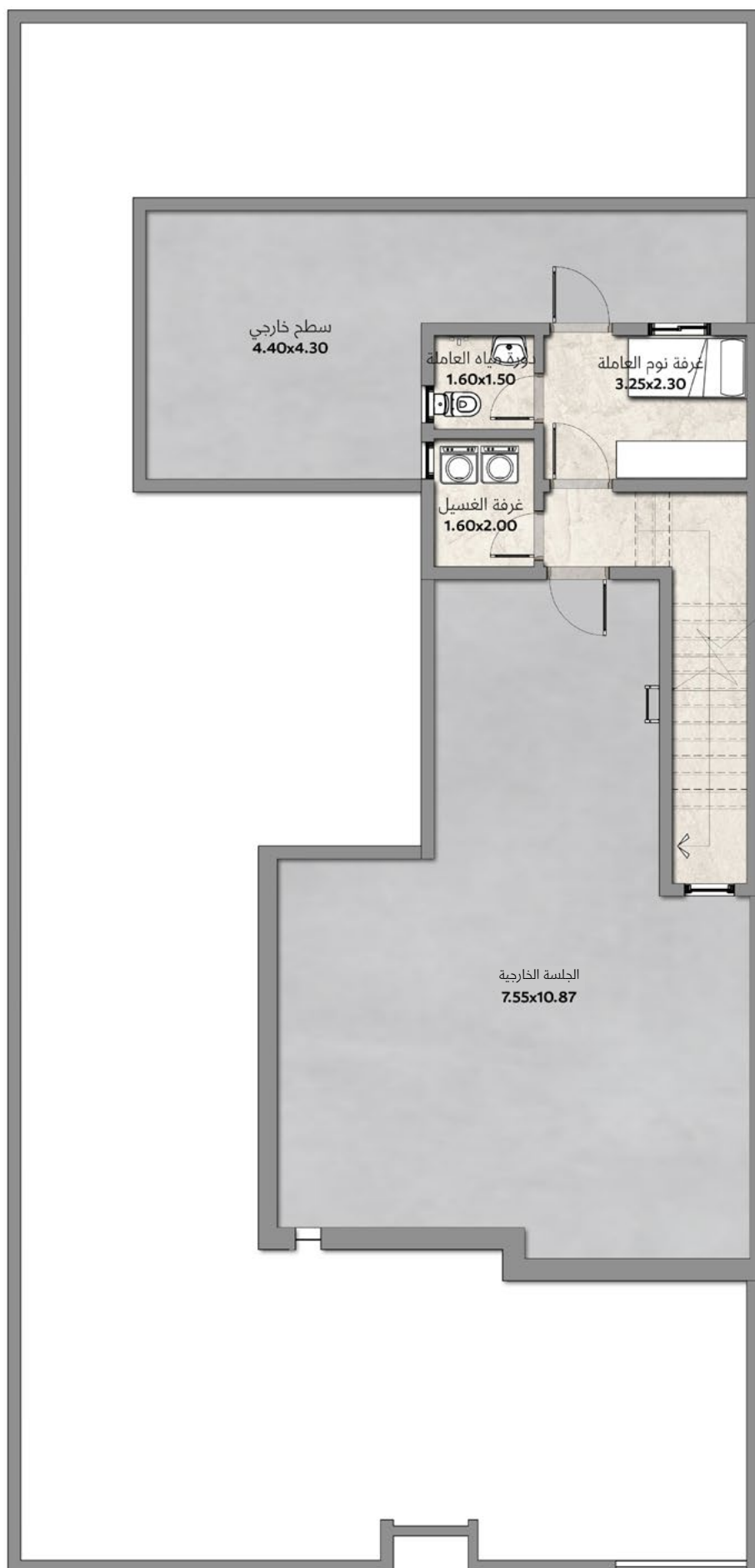
فيلا 1 | الدور الأرضي



مساحة الدور: 131.54 م²



مساحة الدور: 131.27 م²



مساحة الدور: 30.25 م²



عناصر القिला

5 دورات مياه

4 غرف نوم

غرفة طعام

صالتين عائلية

مطبخ

مجلس

غرفة عاملة

غرفة غسيل

مساحات خارجية

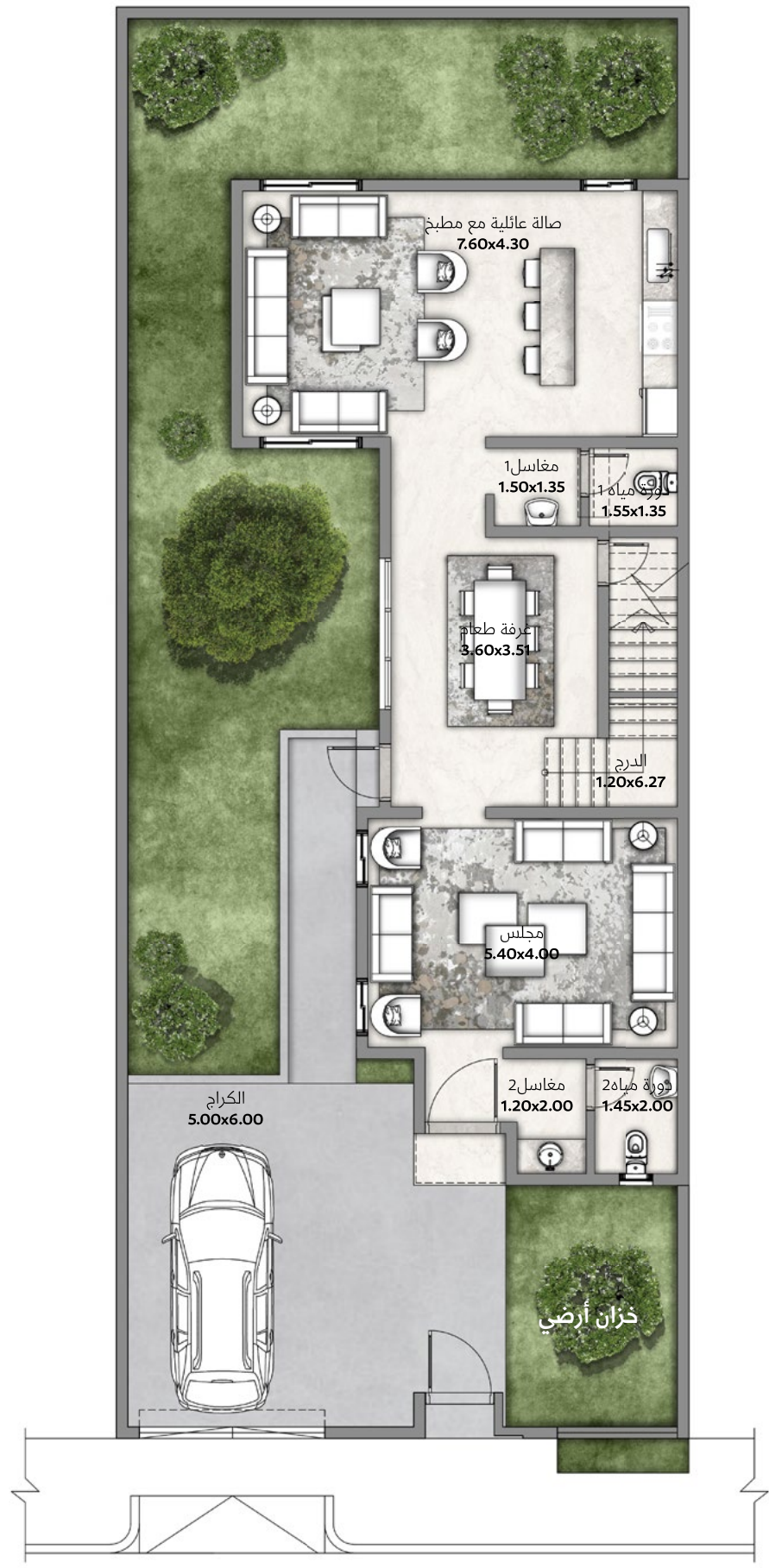


النوع الثاني | فيلا 2

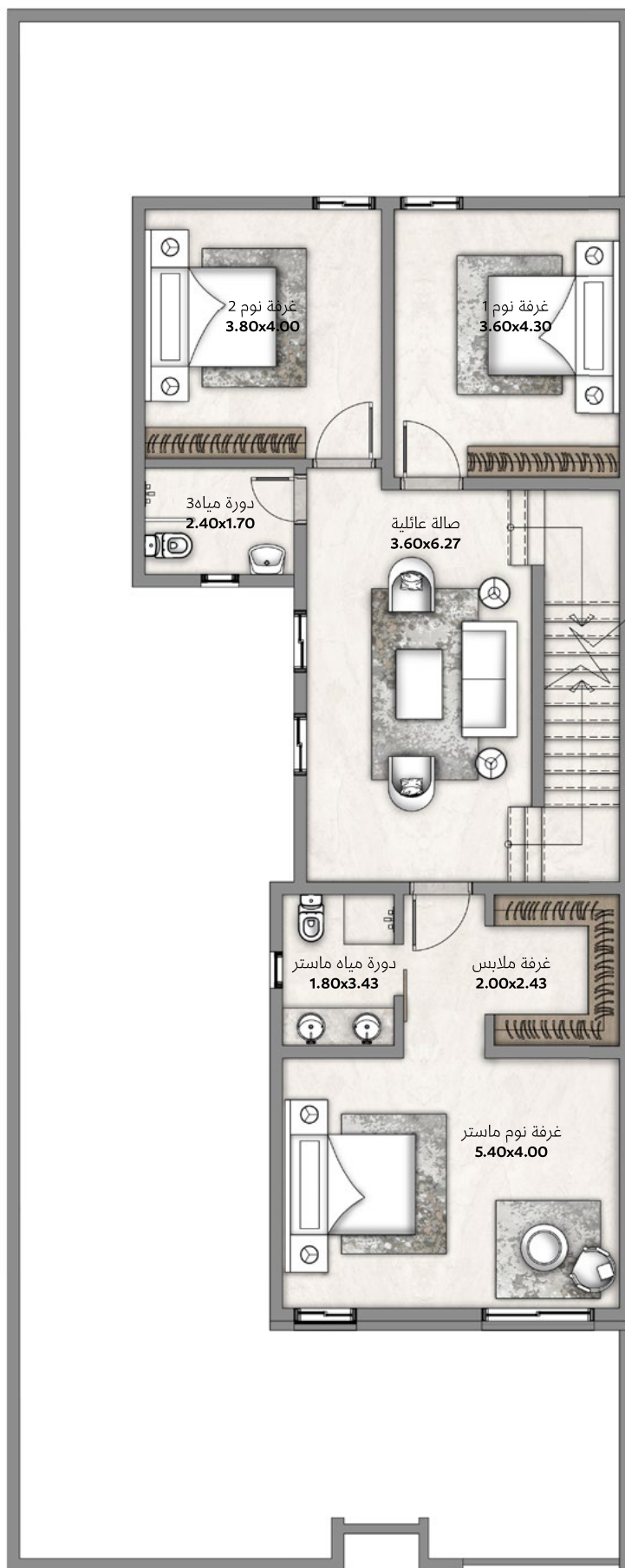
مساحة الأرض تبدأ من: 250 م² المساحة البيعية: 263.73 م²

داره امكة

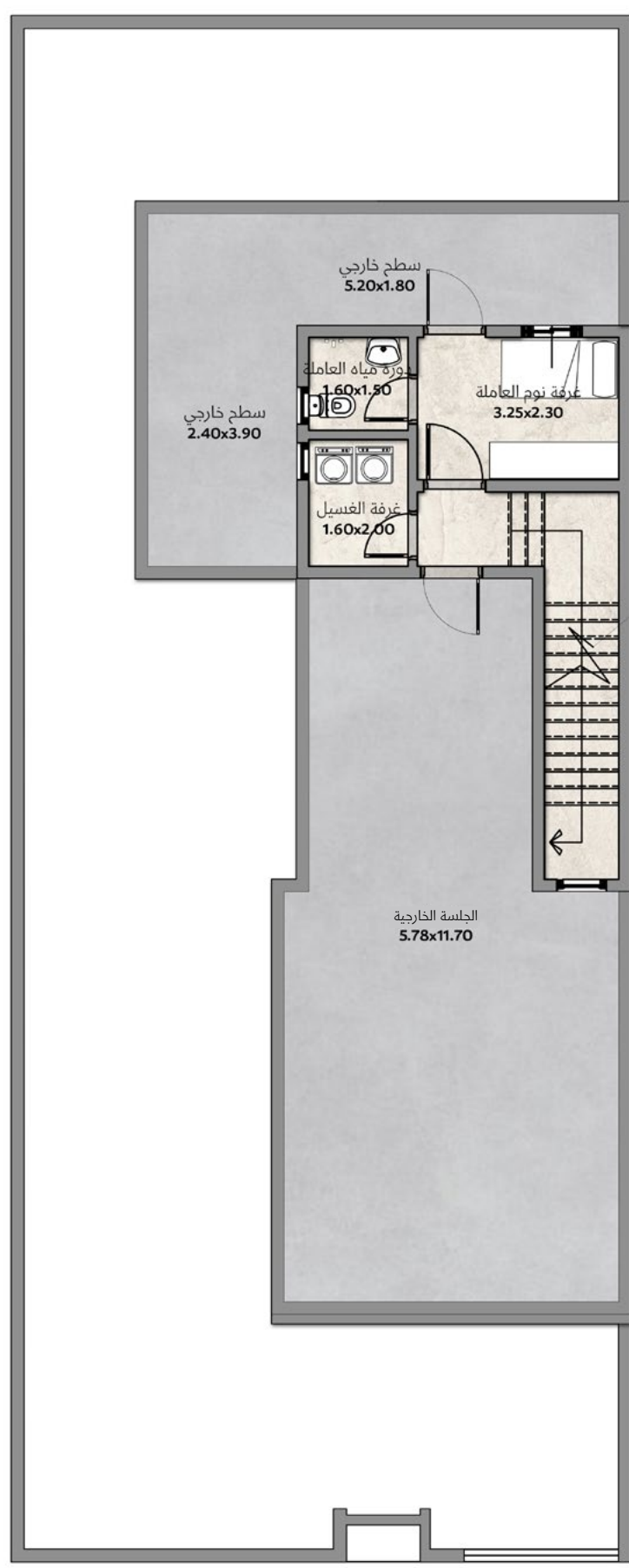
الصور ثلاثية الأبعاد هي صور تقريبية تخيلية
ملاحظة: اتجاه الفيلا قد يختلف حسب موقعها في المخطط



مساحة الدور: 117.74 م²



مساحة الدور: 117.74 م²



مساحة الدور: 30.25 م²



عناصر القिला

4 دورات مياه

3 غرف نوم

غرفة طعام

صالتين عائلية

مطبخ

مجلس

غرفة عاملة

غرفة غسيل

مساحات خارجية



النوع الثالث | فيلا 3

مساحة الأرض تبدأ من: 250 م² المساحة البيعية: 269.51 م²

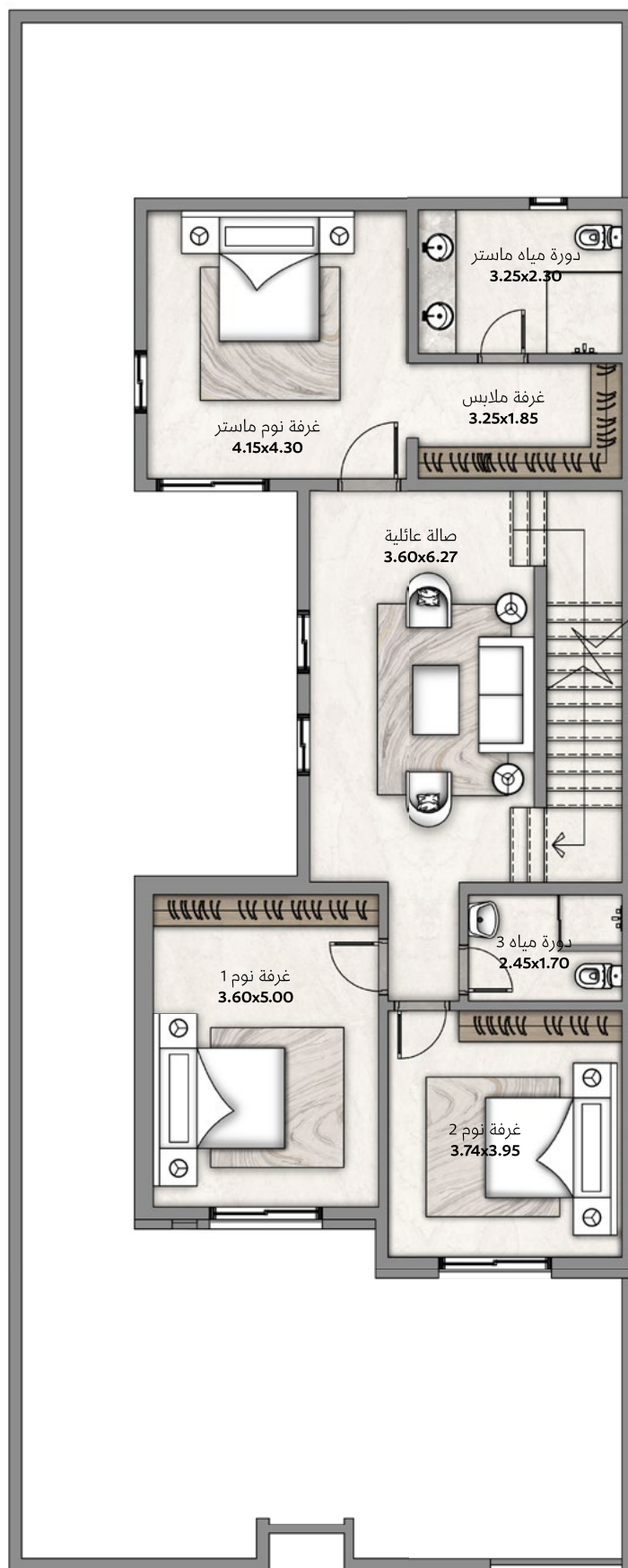
داره امكة

الصور ثلاثية الأبعاد هي صور تقريبية تخيلية
ملاحظة: اتجاه الفيلا قد يختلف حسب موقعها في المخطط

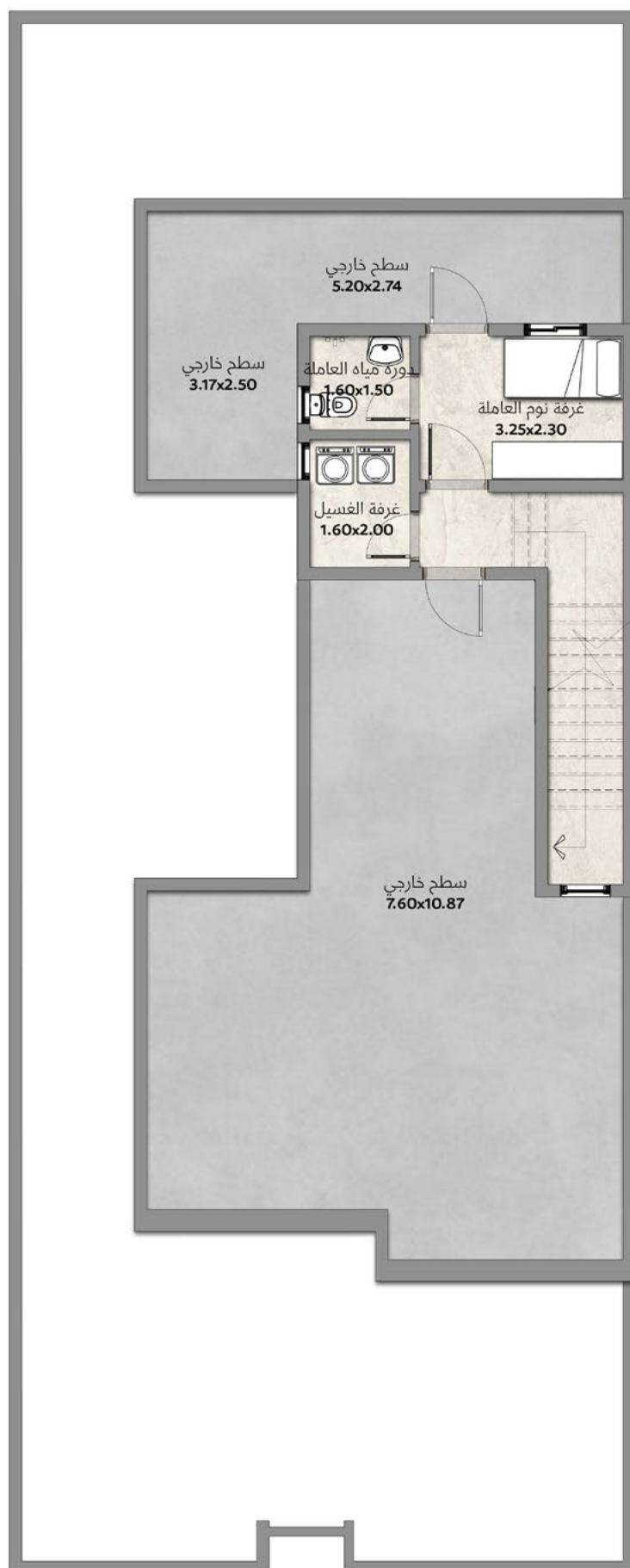
فيلا 3 | الدور الأرضي



مساحة الدور: 119.82 م²



مساحة الدور: 119.44 م²



مساحة الدور: 30.25 م²



عناصر القילה

4 دورات مياه

3 غرف نوم

غرفة طعام

صالتين عائلية

مطبخ

مجلس

غرفة عاملة

غرفة غسيل

مساحات خارجية

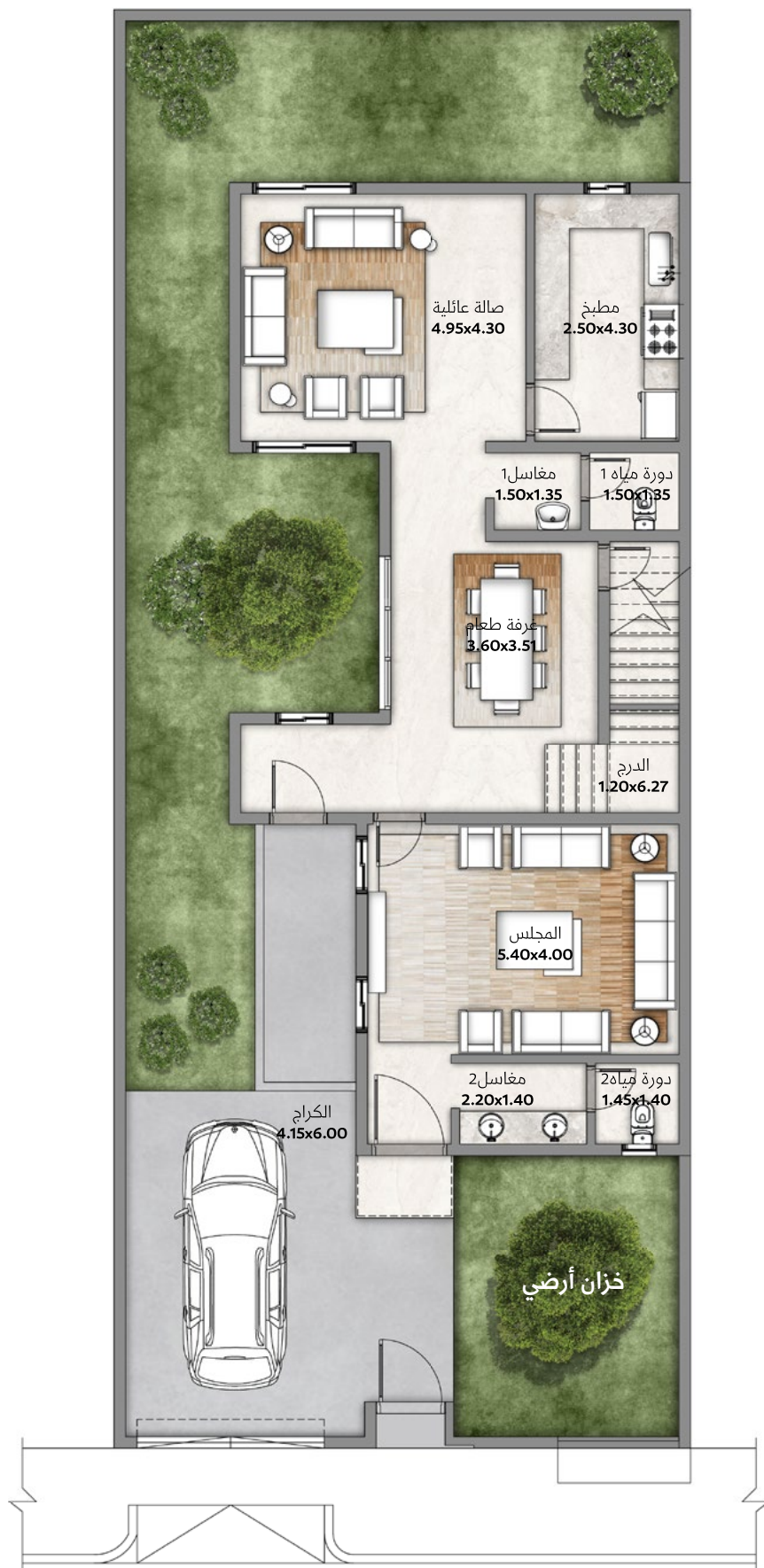


النوع الرابع | فيلا 4

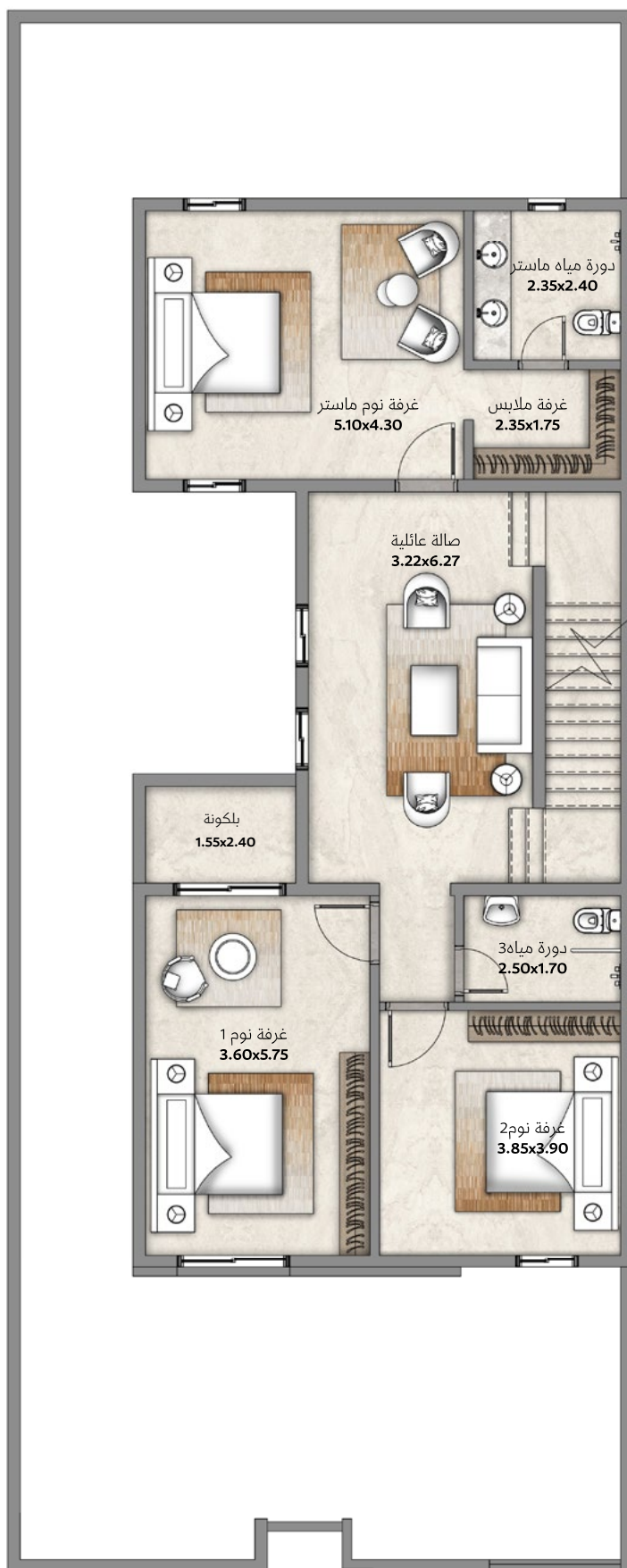
مساحة الأرض تبدأ من: 250 م² المساحة البيعية: 277.68 م²

داره امكة

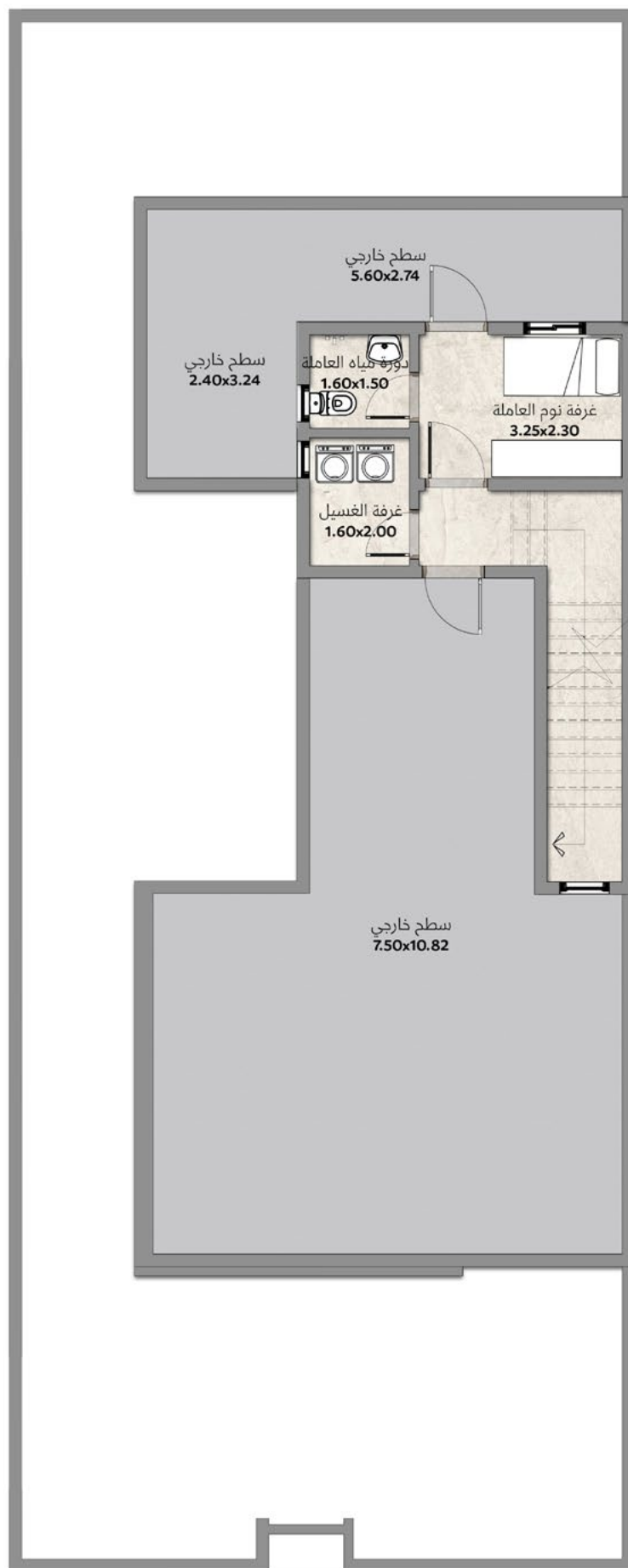
الصور ثلاثية الأبعاد هي صور تقريبية تخيلية
ملاحظة: اتجاه الفيلا قد يختلف حسب موقعها في المخطط



مساحة الدور: 125.99 م²



مساحة الدور: 121.44 م²



مساحة الدور: 30.25 م²



عناصر القילה

4 دورات مياه

3 غرف نوم

غرفة طعام

صالتين عائلية

مطبخ

مجلس

غرفة عاملة

غرفة غسيل

مساحات خارجية

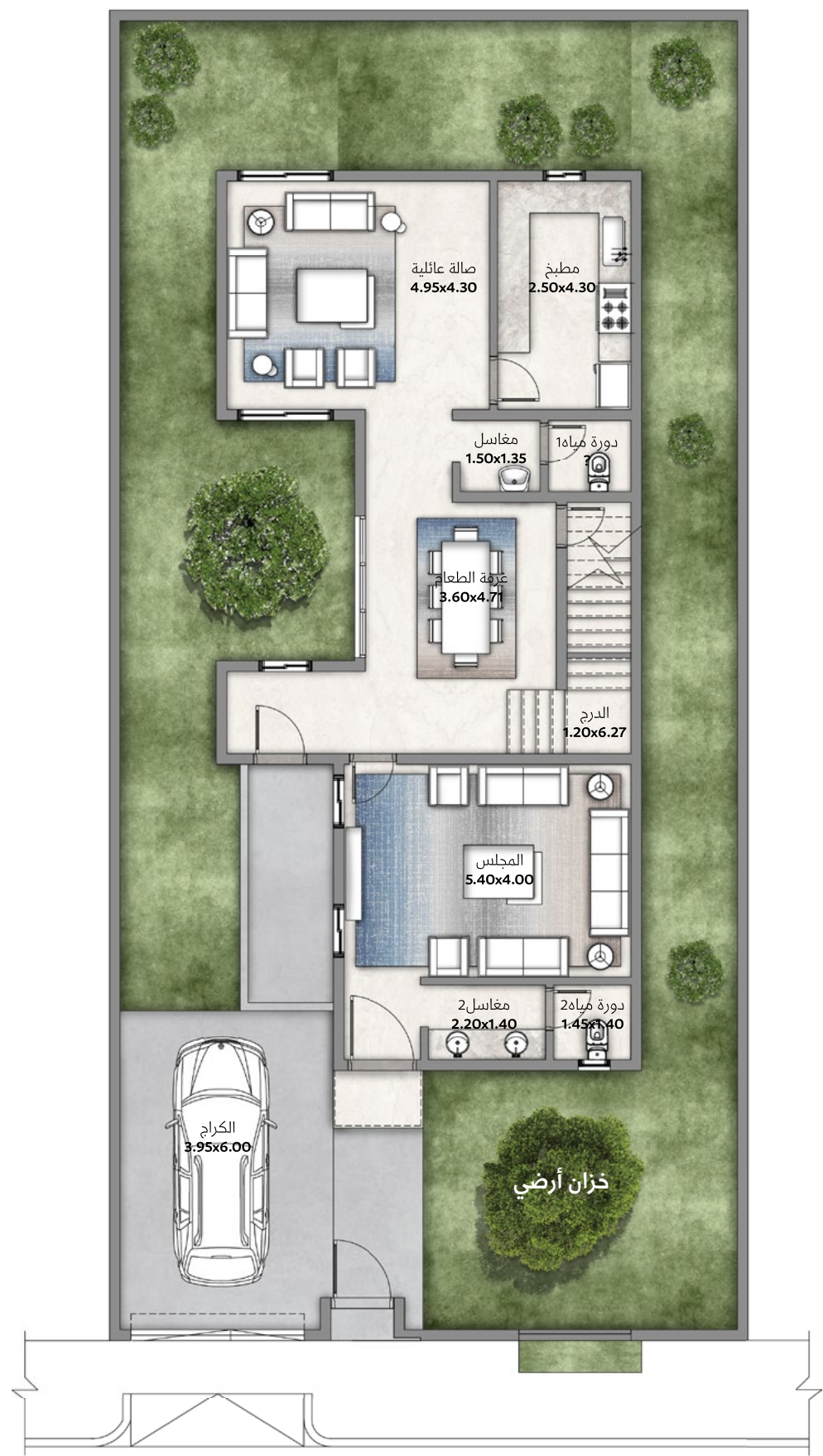


النوع الخامس | فيلا 5

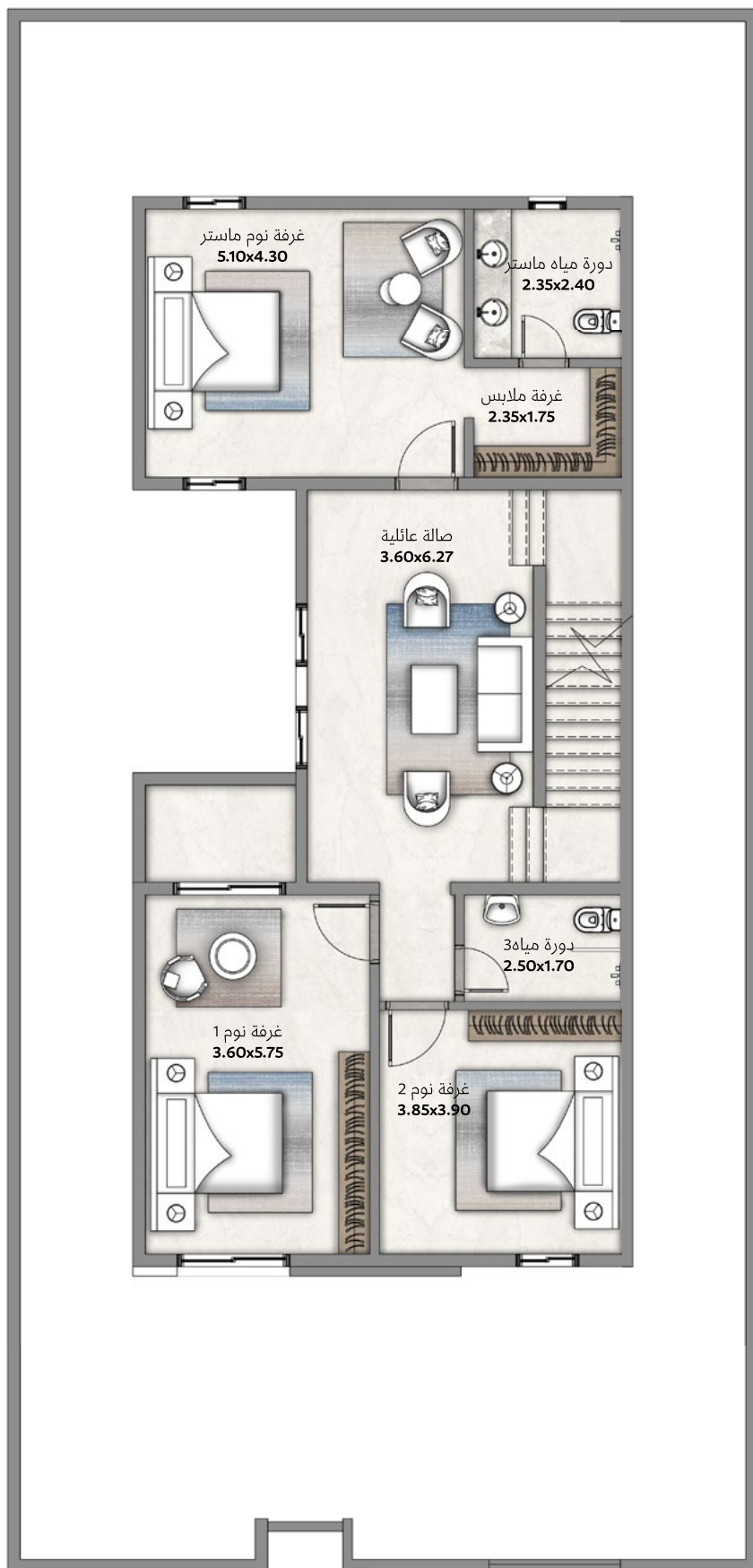
مساحة الأرض تبدأ من: 300 م² المساحة البيعية: 277.68 م²

داره امكة

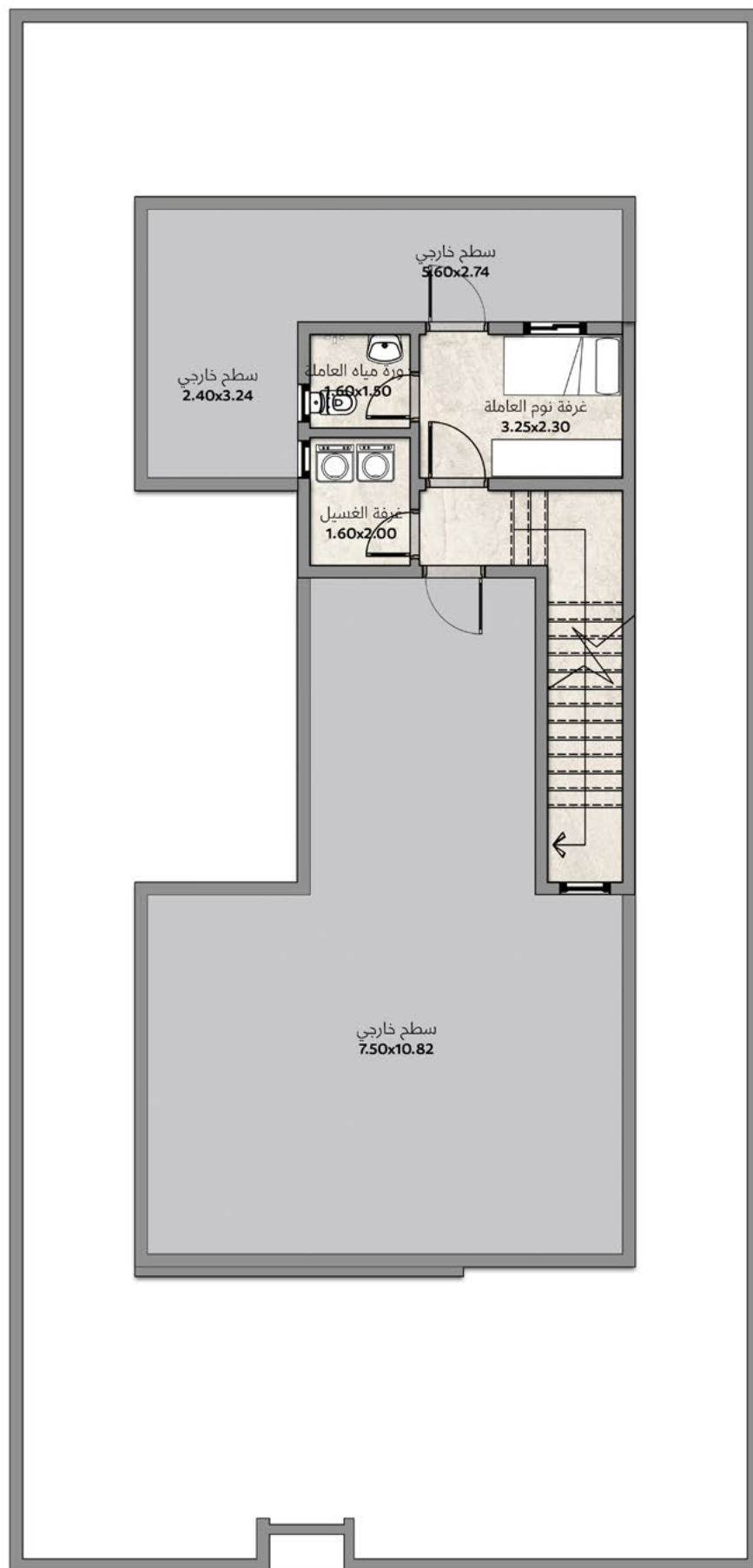
الصور ثلاثية الأبعاد هي صور تقريبية تخيلية
ملاحظة: اتجاه الفيلا قد يختلف حسب موقعها في المخطط



مساحة الدور: 125.99 م²



مساحة الدور: 121.44 م²





عناصر القילה

4 دورات مياه

3 غرف نوم

غرفة طعام

صالتين عائلية

مطبخ

مجلس

غرفة عاملة

غرفة غسيل

مساحات خارجية



الوطنية للإسكان

تأسست NHC الشركة الوطنية للإسكان في أواخر عام 2006م بموجب المرسوم الملكي رقم 762 بتاريخ 8/2/1437هـ لتكون الذراع الاستثماري لمبادرات وبرامج وزارة الشؤون البلدية والقروية والإسكان في القطاع العقاري والسكني والتجاري

لتصبح الشركة الممكن الوطني لقطاع الإسكان ومنظومة العرض العقاري ويشمل القطاعين العام والخاص وذلك بتطوير شراكات استراتيجية معهم

كما تحرص الشركة على تقديم مشاريع نوعية عبر مجتمعات عمرانية بتصاميم عصرية وحلول سكنية متنوعة وبأسعار مناسبة تواكب تطلعات جيل المستقبل وتحقق جودة الحياة وذلك بالشراكة مع المطورين العقاريين من ذوي الخبرة والكفاءة



اكتشف جودة الحياة كما تطورها اجدان

لطالما ارتبط اسم شركة اجدان بجودة الحياة ، وتطوير الوجهات
والقدرة على الإبداع والتميز ، ولأننا نؤمن بأنسنة المدن ، وأن جودة
الحياة جزء من محيطنا وثقافتنا ، فإننا نسعى باستمرار لتقديم تجربة
فريدة ، يمكن من خلالها أن نثري مجتمعنا ونلهم بها محيطنا ونرضي
عملاءنا من هنا قررنا إطلاق "داره" لتكون مختصة في تطوير المشاريع
السكنية، وتكون ملهمة بالتصاميم والاستخدام الأمثل للمساحات، مع
مراعاتها لمتطلبات الأسرة السعودية

مطور جودة الحياة

+4,500

مجموع الوحدات المطورة
وقيد التطوير

+1.55 مليون

إجمالي مساحة البناء للمشاريع
السكنية والتجارية

14 مشروع

إجمالي عدد المشاريع


6 مشاريع

تم توقيعها



الصورة ثلاثية الأبعاد هي صورة تقريبية تخيلية

للاستفسارات تواصل معنا

 darah-homes.com

 920008416

سكني | وافي

—



بوابة
مكة