

داره | سدايم



سدايم

وانفالي | سكني

الوطنية للإسكان

تأسست NHC الشركة الوطنية للإسكان في أواخر عام ٢٠٠٦م بموجب المرسوم الملكي رقم ٧٢٦٢ بتاريخ ١٤٣٧/٢/٨هـ لتكون الذراع الاستثماري لمبادرات وبرامج وزارة الشؤون البلدية والقروية والإسكان في القطاع العقاري والسكني والتجاري

لتصبح الشركة الممكن الوطني لقطاع الإسكان ومنظومة العرض العقاري ويشمل القطاعين العام والخاص وذلك بتطوير شراكات استراتيجية معهم.

كما تحرص الشركة على تقديم مشاريع نوعية عبر مجتمعات عمرانية بتصاميم عصرية وحلول سكنية متنوعة وبأسعار مناسبة تواكب تطلعات جيل لمستقبل وتحقق جودة الحياة وذلك بالشراكة مع المطورين العقاريين من ذوي الخبرة والكفاءة

اكتشف جودة الحياة كما تطورها اجدان

لطالما ارتبط اسم شركة اجدان بجودة الحياة ، وتطوير الوجهات والقدرة على الإبداع والتميز ، ولأننا نؤمن بأنسنة المدن ، وأن جودة الحياة جزء من محيطنا وثقافتنا ، فإننا نسعى باستمرار لتقديم تجربة فريدة ، يمكن من خلالها أن نثري مجتمعنا ونلهم بها محيطنا ونرضي عملاءنا من هنا قررنا إطلاق ”داره“ لتكون مختصة في تطوير المشاريع السكنية، وتكون ملهمة بالتصاميم والاستخدام الأمثل للمساحات، مع مراعاتها لمتطلبات الأسرة السعودية

إنجازات شركة إبدان

+4,500

مجموع الوحدات المطورة
وقيد التطوير

+1.55 مليون

إجمالي مساحة البناء
للمشاريع السكنية والتجارية

14 مشروع

إجمالي عدد المشاريع

6 مشاريع

تم توقيعها



#بيوت_تصاحب_البحر

ويسكنها النسيم

نتفهم احتياجاتك وتطلعاتك



داره تتفهم احتياجاتك و تطلعاتك، ومن خلال التعاون مع برامج الوزارة و الشركة الوطنية للإسكان نقدم حلولاً ملهمة، واختيارات متنوعة، لتتناسب مع تطلعاتكم، ونسعى من خلالها لتجسيد المفهوم المتكامل للمخرجات السكنية وجودة الحياة.



موقع المشروع

أنواع الفلل

- فيلا 1a
- فيلا 1b
- فيلا 2
- فيلا 3a
- فيلا 3b

خدمات مجتمع سدايم

- مساجد
- مرافق صحية
- مرافق تعليمية
- خدمات عامة

المخطط العام

النوع الأول:

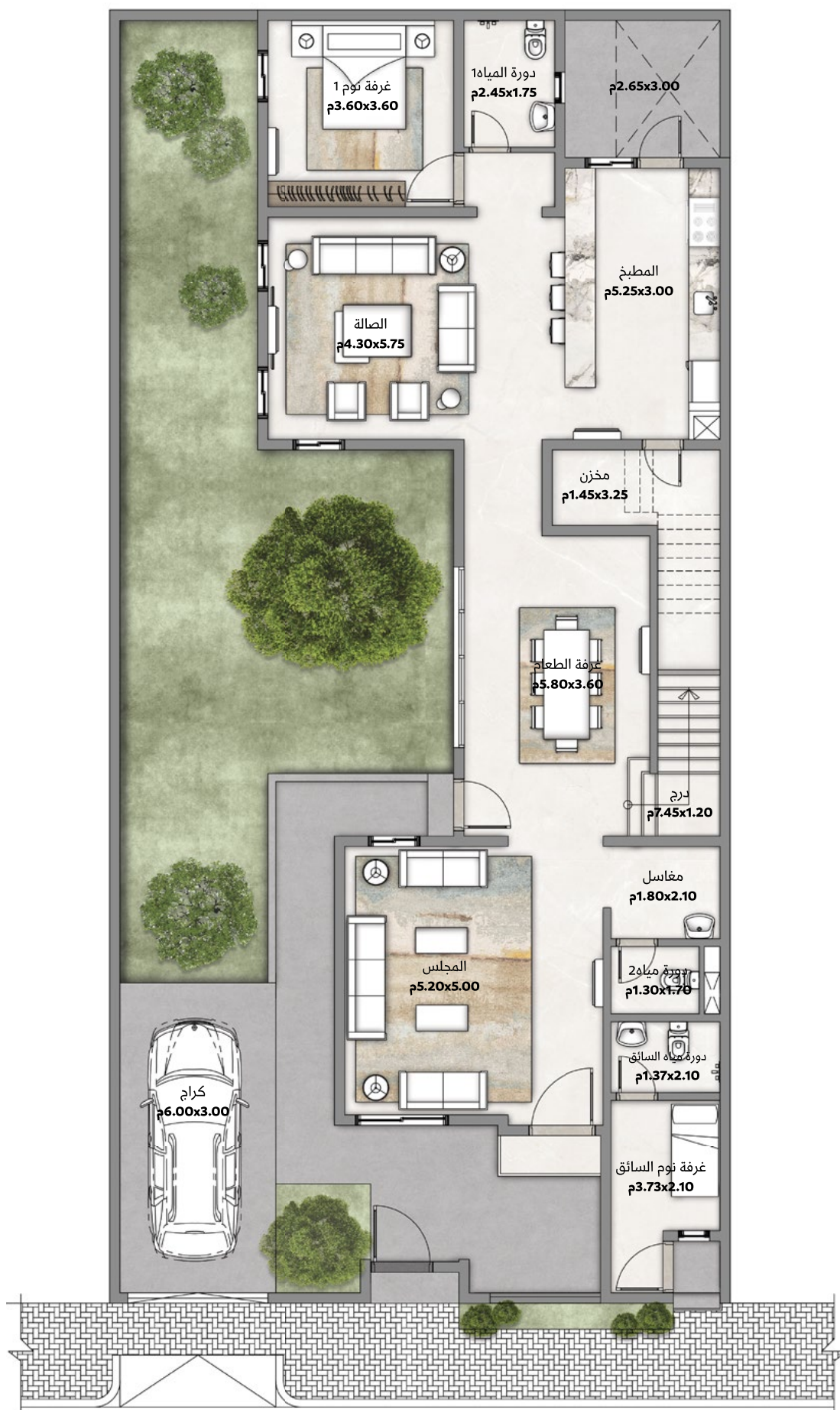
فيلا 1a

مسطح البناء:
362.08 م²

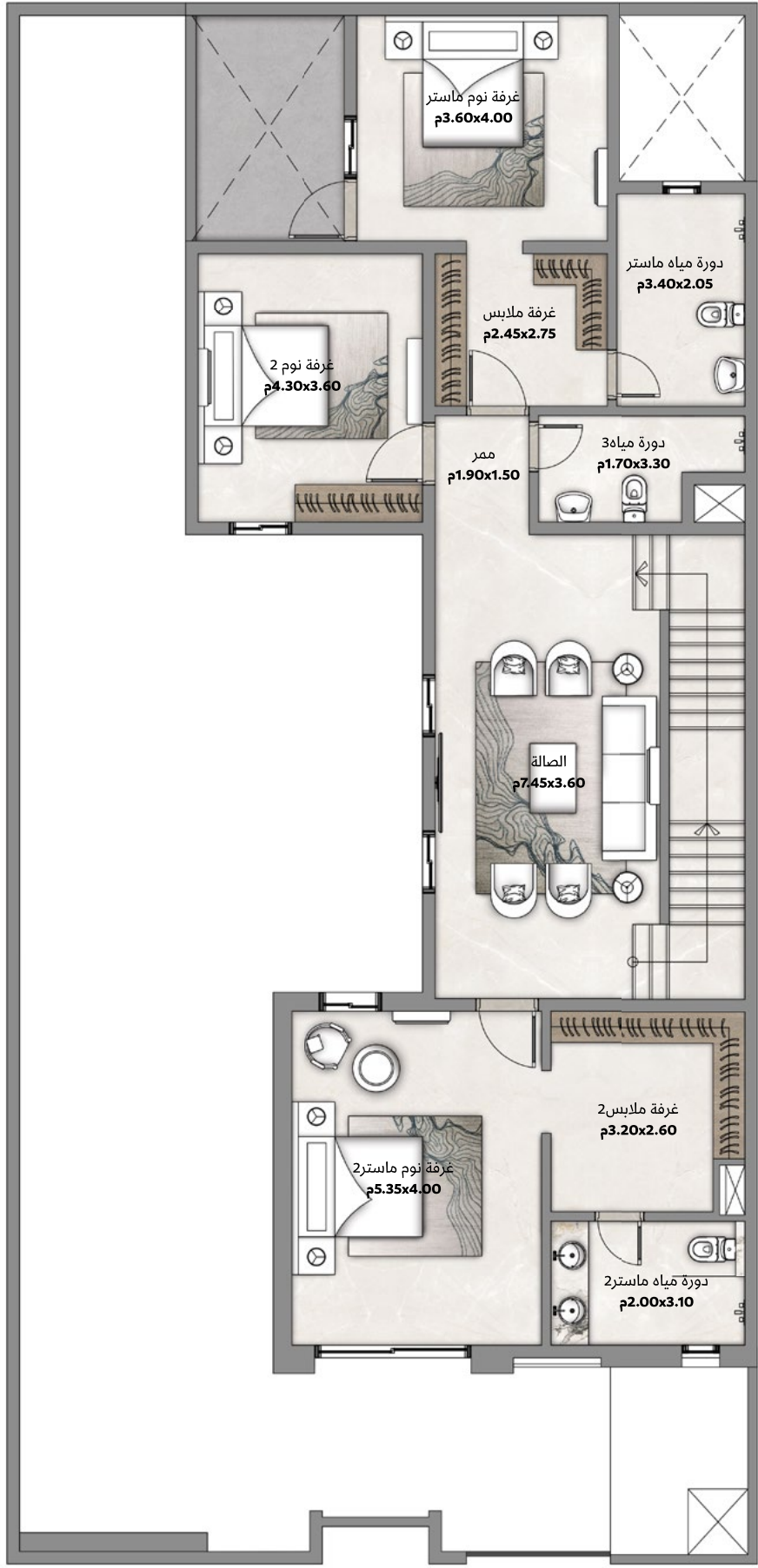
مساحة الأرض:
تبدأ من:
300 م²



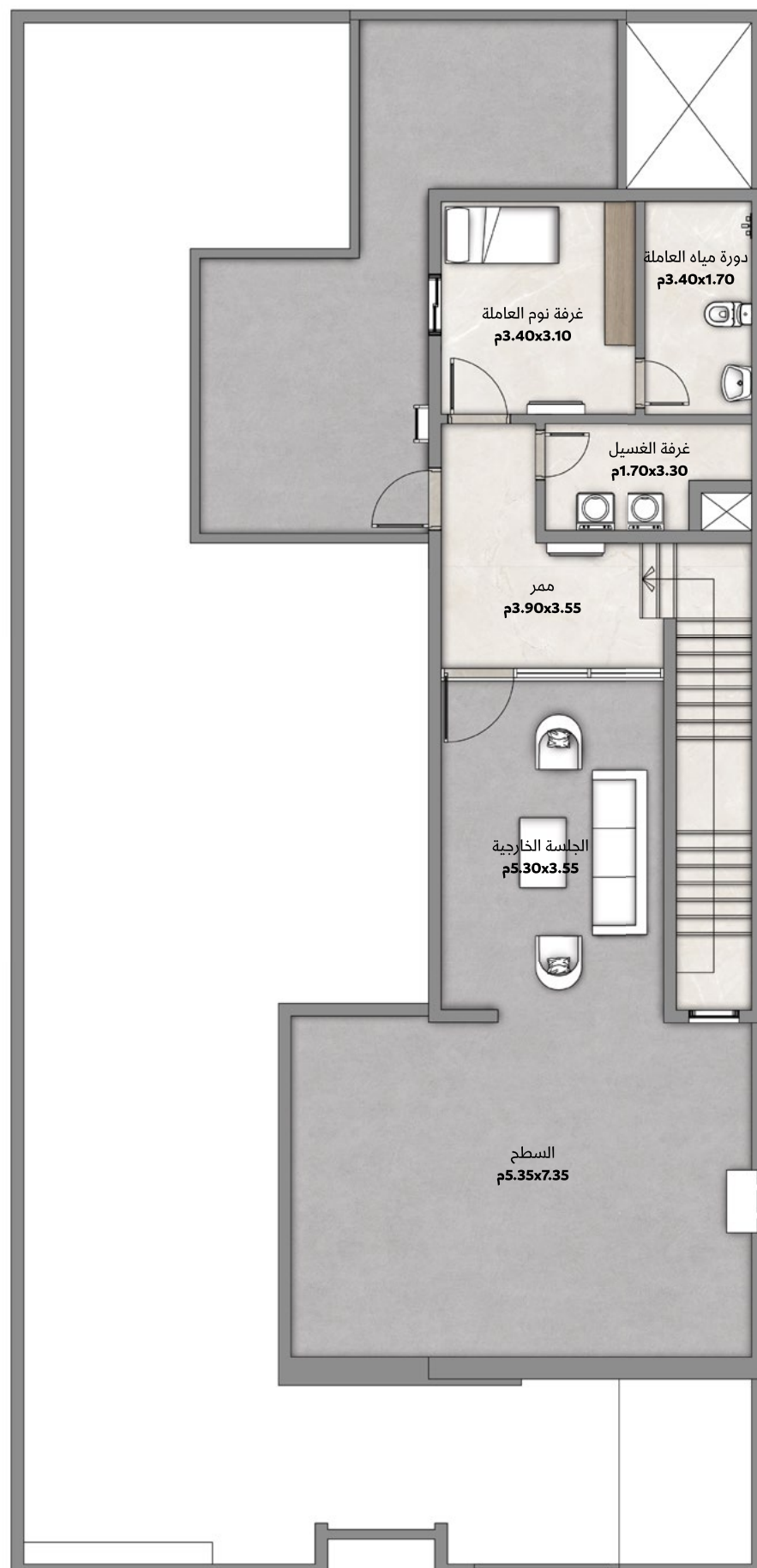




مساحة الدور: 164.27 م²



مساحة الدور: 147.10 م²



مساحة الدور: 50.71 م²



مساحة مسطح البناء | 362.08 م² |

| عناصر الفيلا |

مجلس

7 دورات مياه

4 غرف نوم

مساحات خارجية

غرفة ملابس

2 صالة عائلية

غرفة غسيل

المطبخ

غرفة عاملة

مخزن

غرفة سائق

غرفة طعام

النوع الثاني:

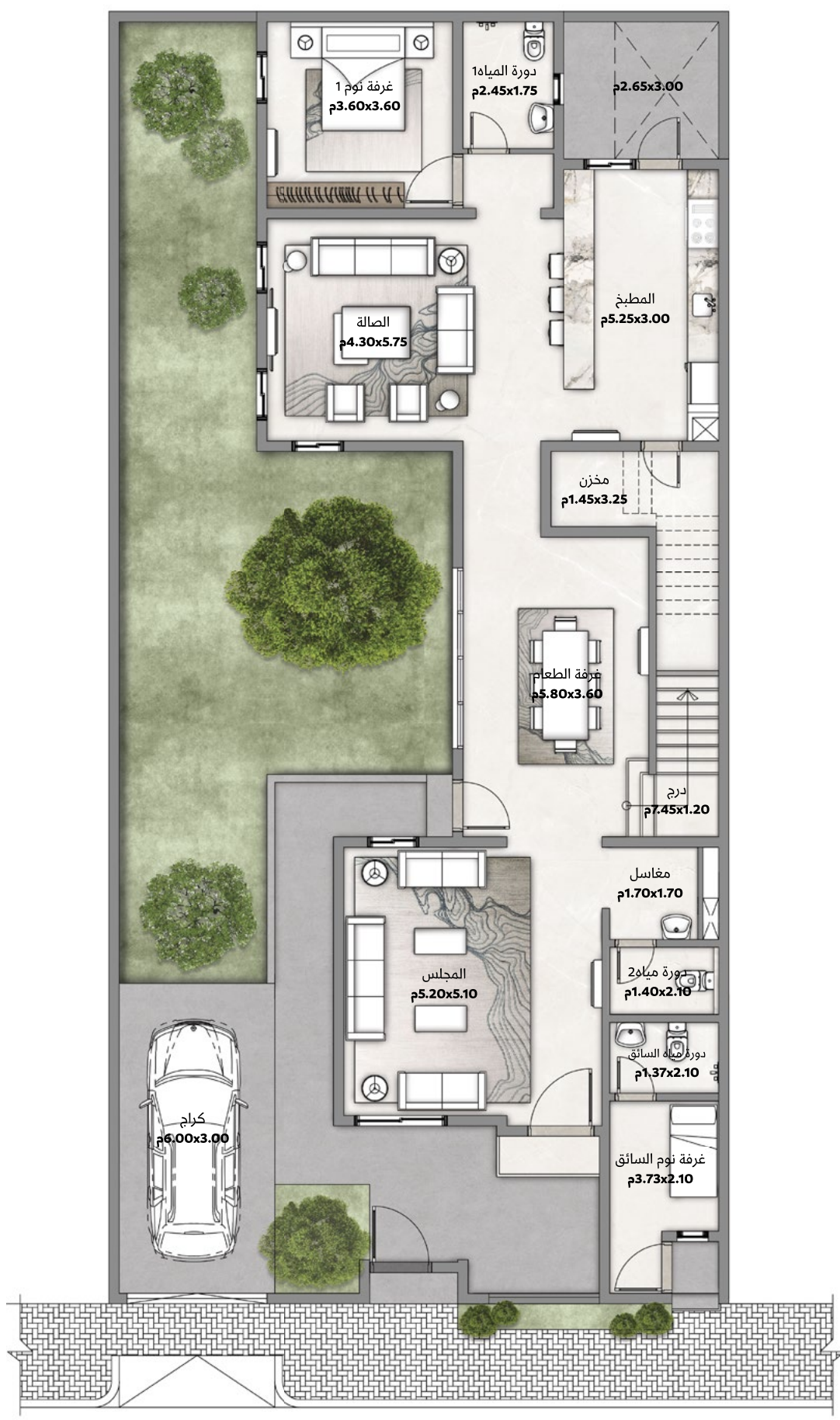
فيلا 1b

مسطح البناء:
363.45 م²

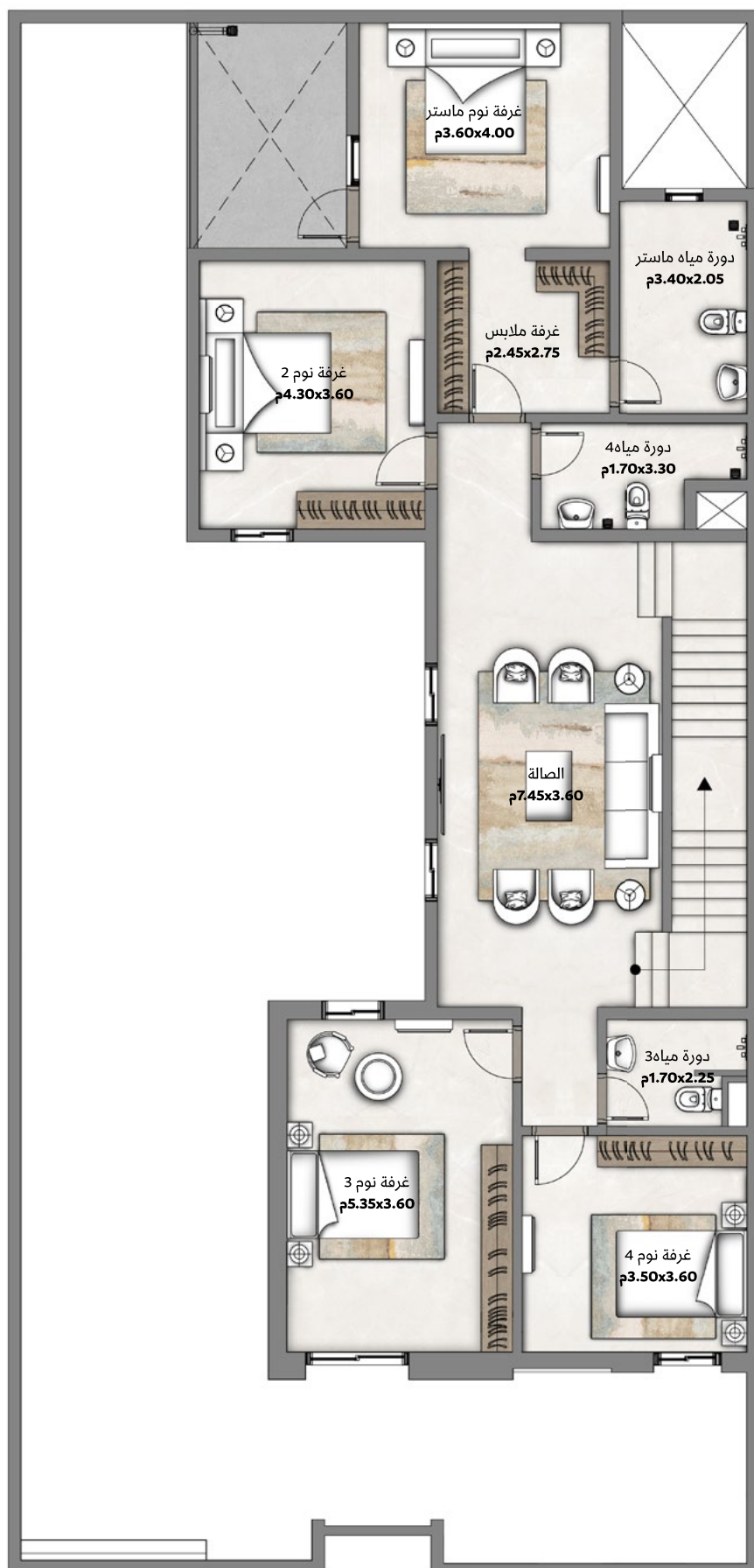
مساحة الأرض
تبدأ من:
300 م²



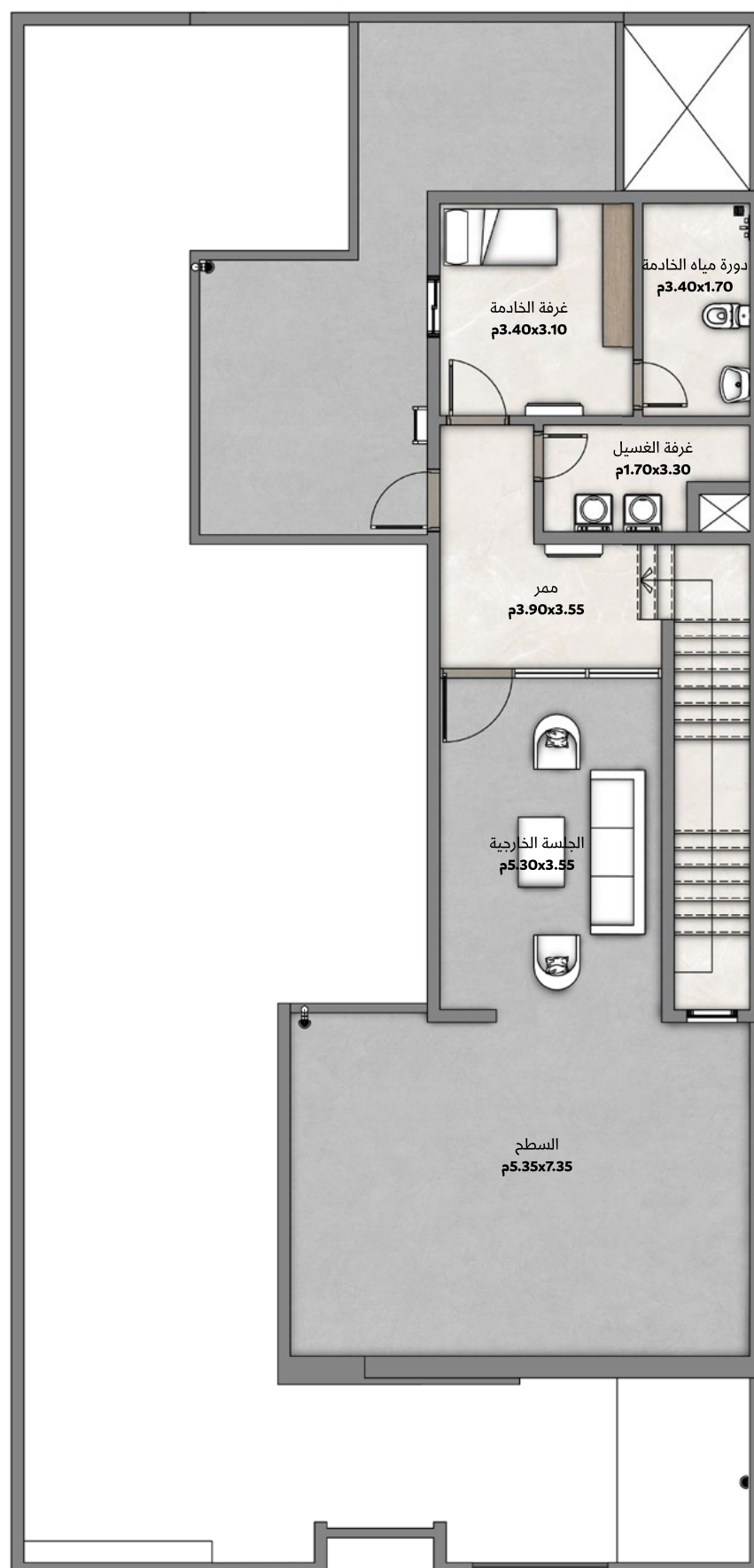




مساحة الدور: 164.90 م²



مساحة الدور: 147.83 م²



مساحة الدور: 50.72 م²



مساحة مسطح البناء | 363.45م² |

عناصر الفيلا

مجلس

7 دورات مياه

5 غرف نوم

مساحات خارجية

غرفة ملابس

2 صالة عائلية

غرفة غسيل

المطبخ

غرفة عاملة

مخزن

غرفة سائق

غرفة طعام

النوع الثالث:

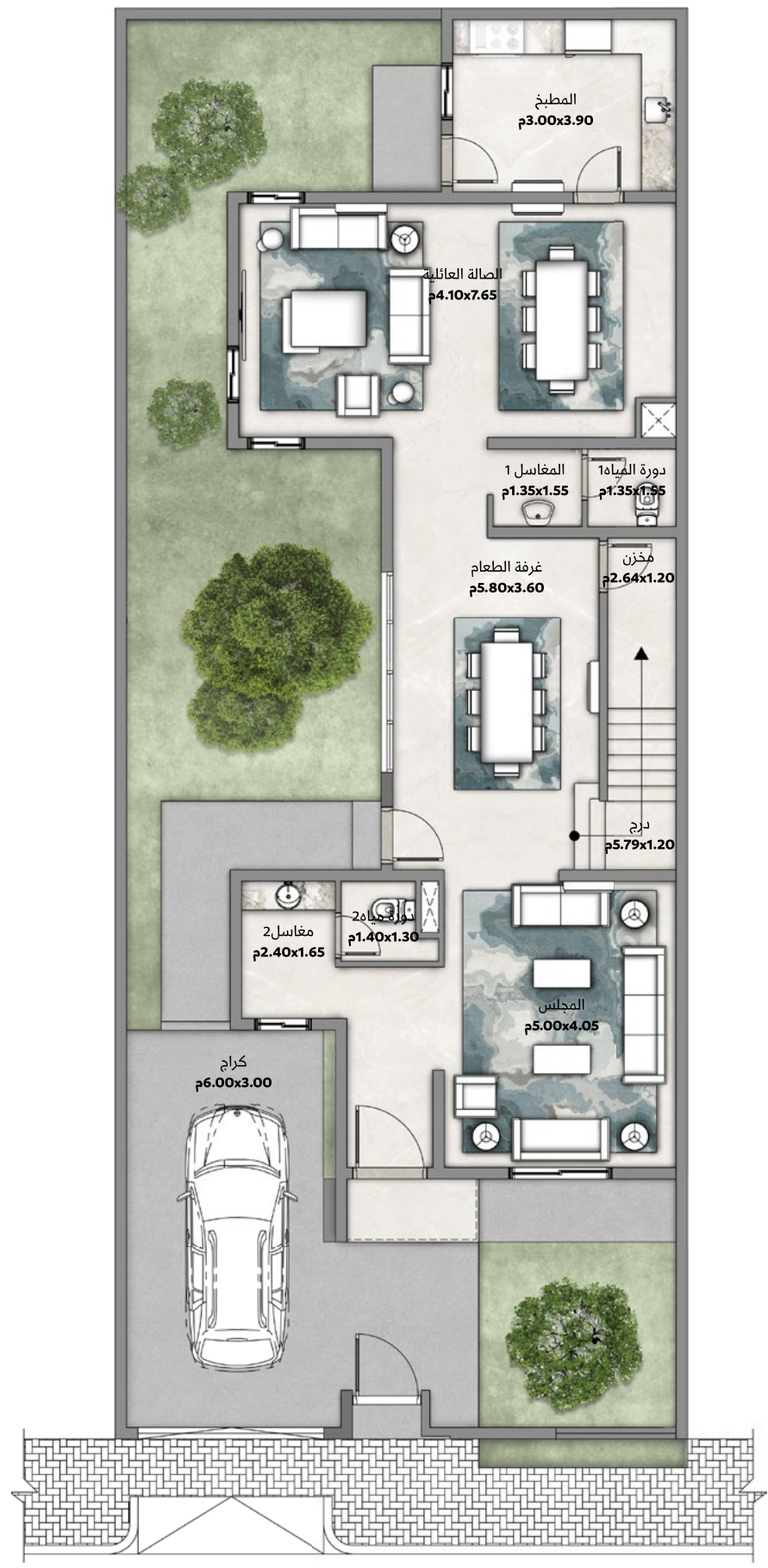
فيلا 2

مسطح البناء:
343.64 م²

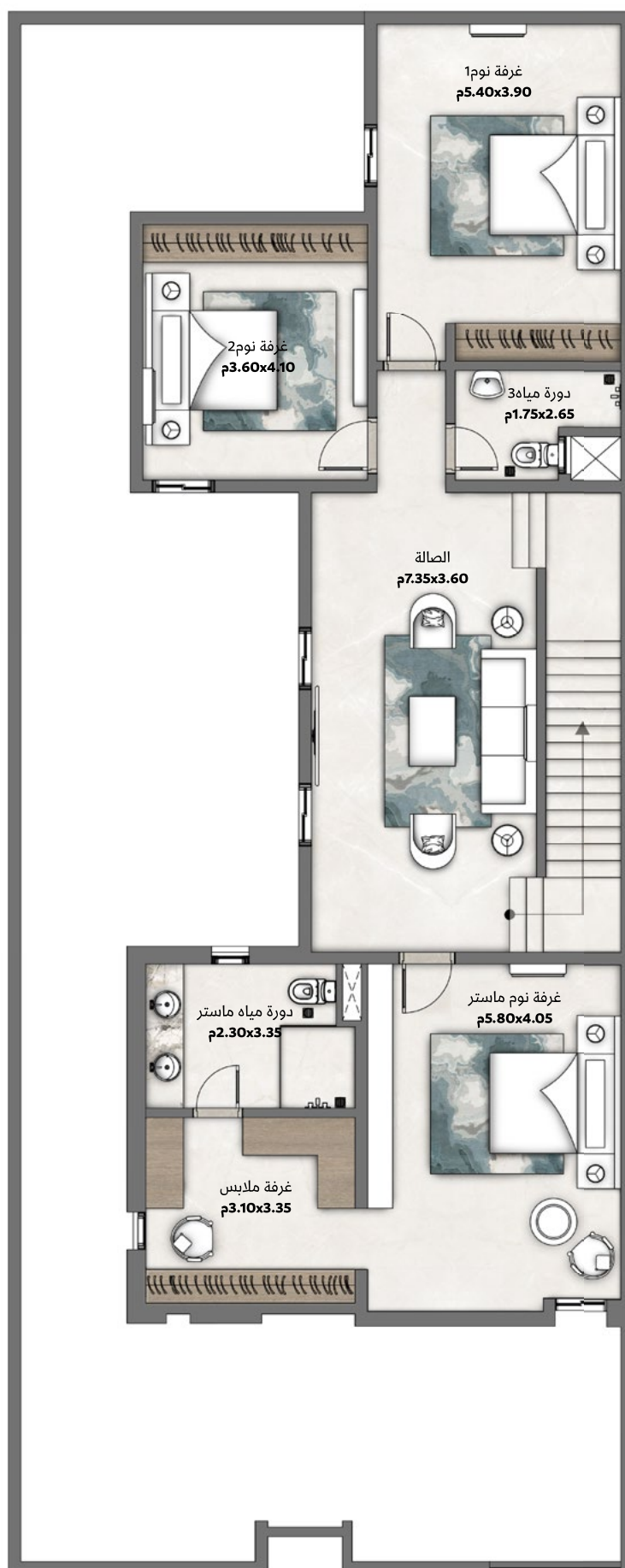
مساحة الأرض:
تبدأ من:
250 م²



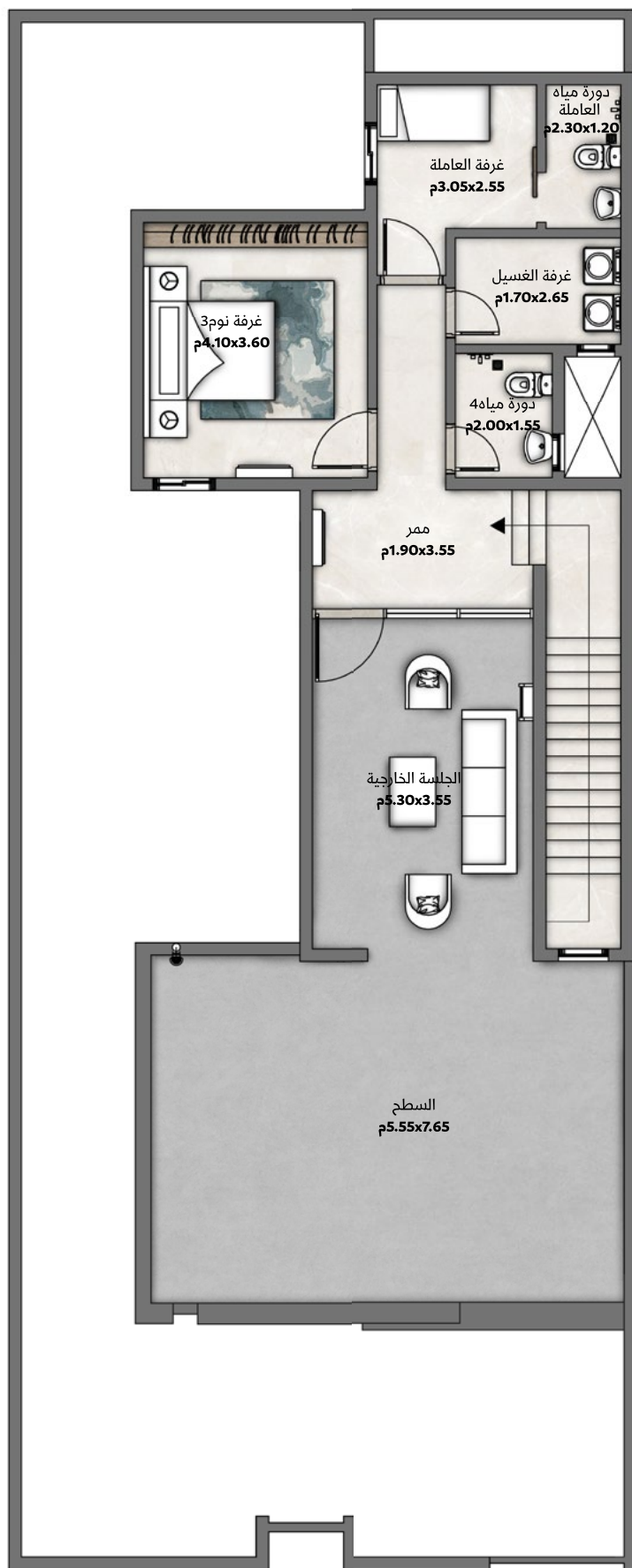




مساحة الدور: 139.15 م2



مساحة الدور: 138.92 م²



مساحة الدور: 65.57 م²



مساحة مسطح البناء | 343.64 م² |

| عناصر الفيلا |

مجلس

6 دورات مياه

4 غرف نوم

مساحات خارجية

غرفة ملابس

2 صالة عائلية

غرفة غسيل

المطبخ

غرفة عاملة

مخزن

غرفة طعام

النوع الرابع:

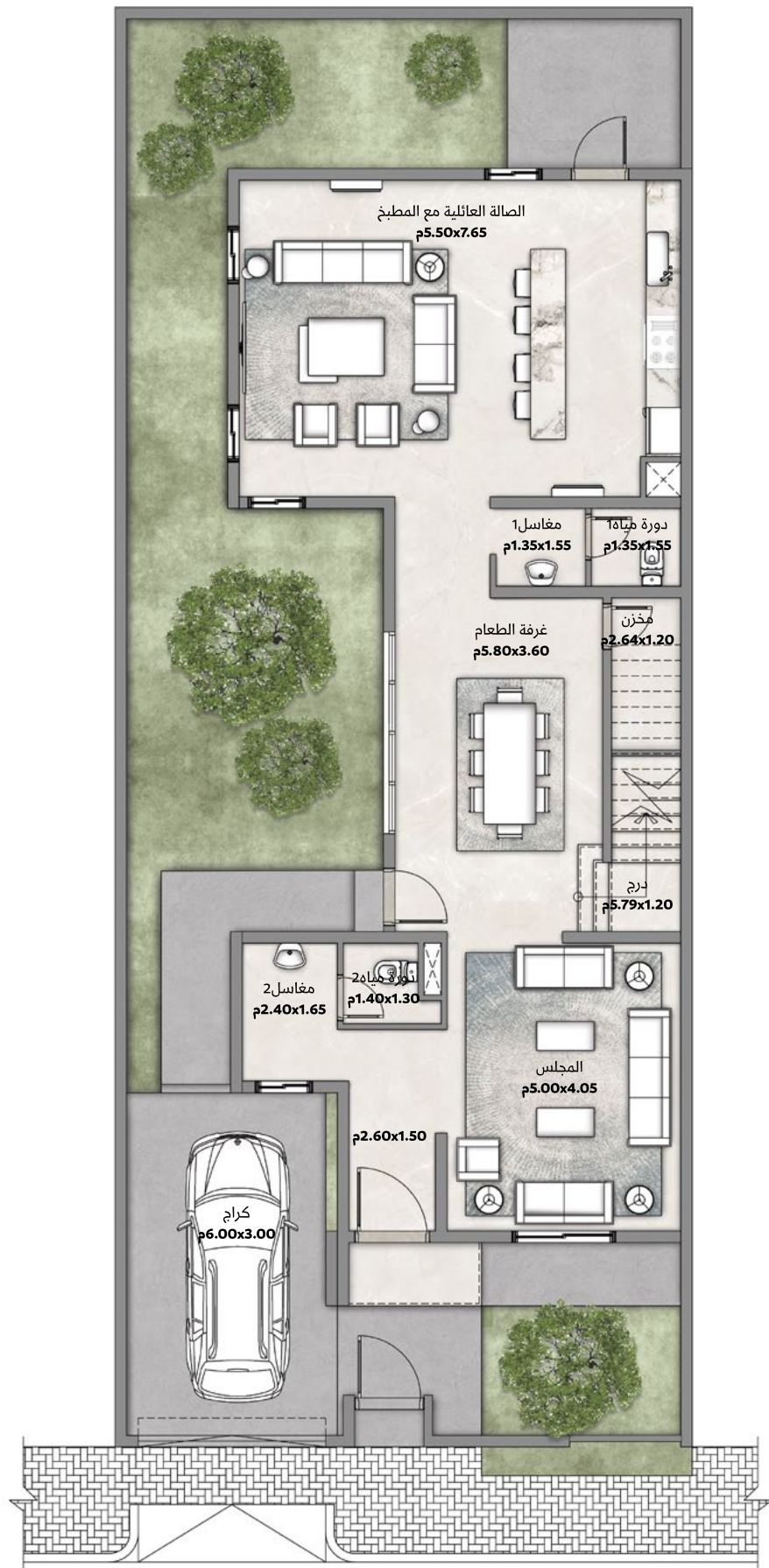
فيلا 3a

مسطح البناء:
340.55 م²

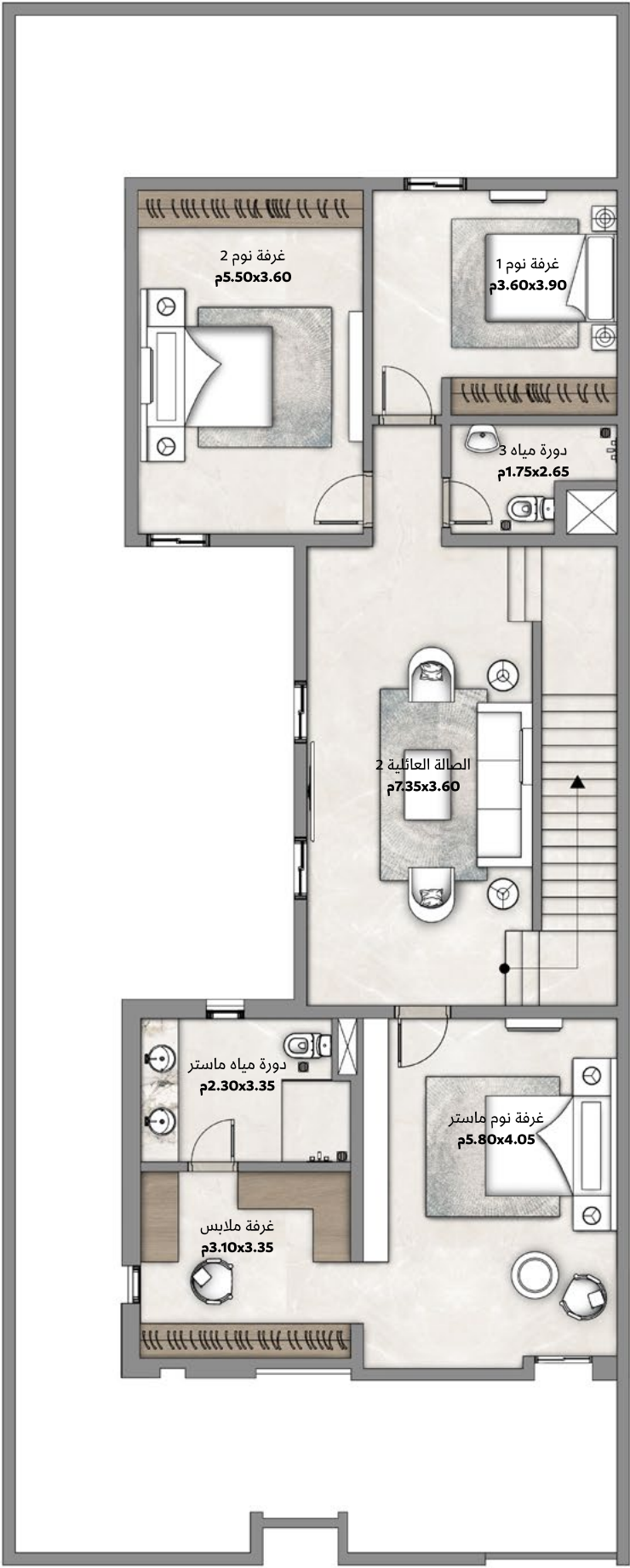
مساحة الأرض:
تبدأ من:
250 م²



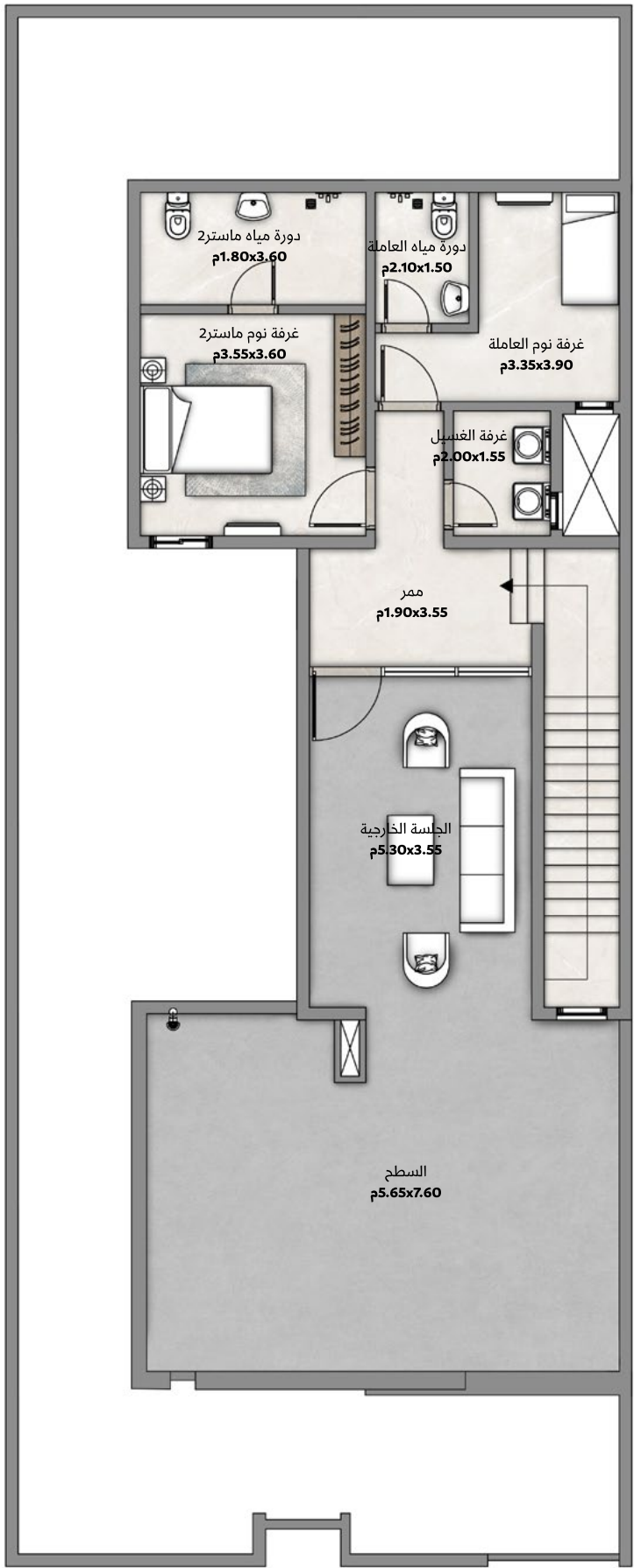




مساحة الدور: 136.67 م2



مساحة الدور: 136.42 م²



مساحة الدور: 67.46 م2



مساحة مسطح البناء | 340.55 م² |

| عناصر الفيلا |

مجلس

6 دورات مياه

4 غرف نوم

مساحات خارجية

غرفة ملابس

2 صالة عائلية

غرفة غسيل

المطبخ

غرفة عاملة

مخزن

غرفة طعام

النوع الخامس:

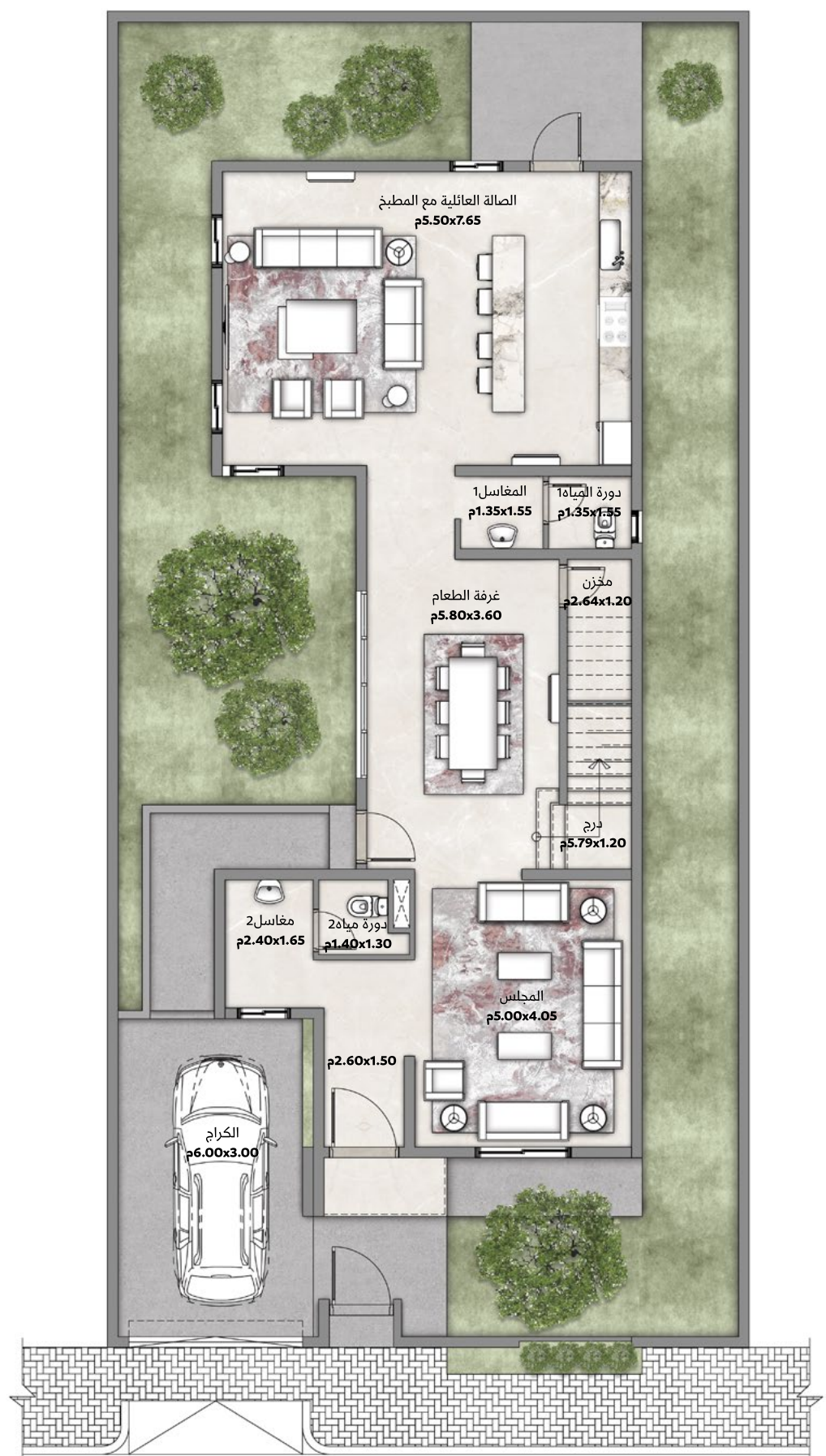
فيلا 3b

مسطح البناء:
340.55 م²

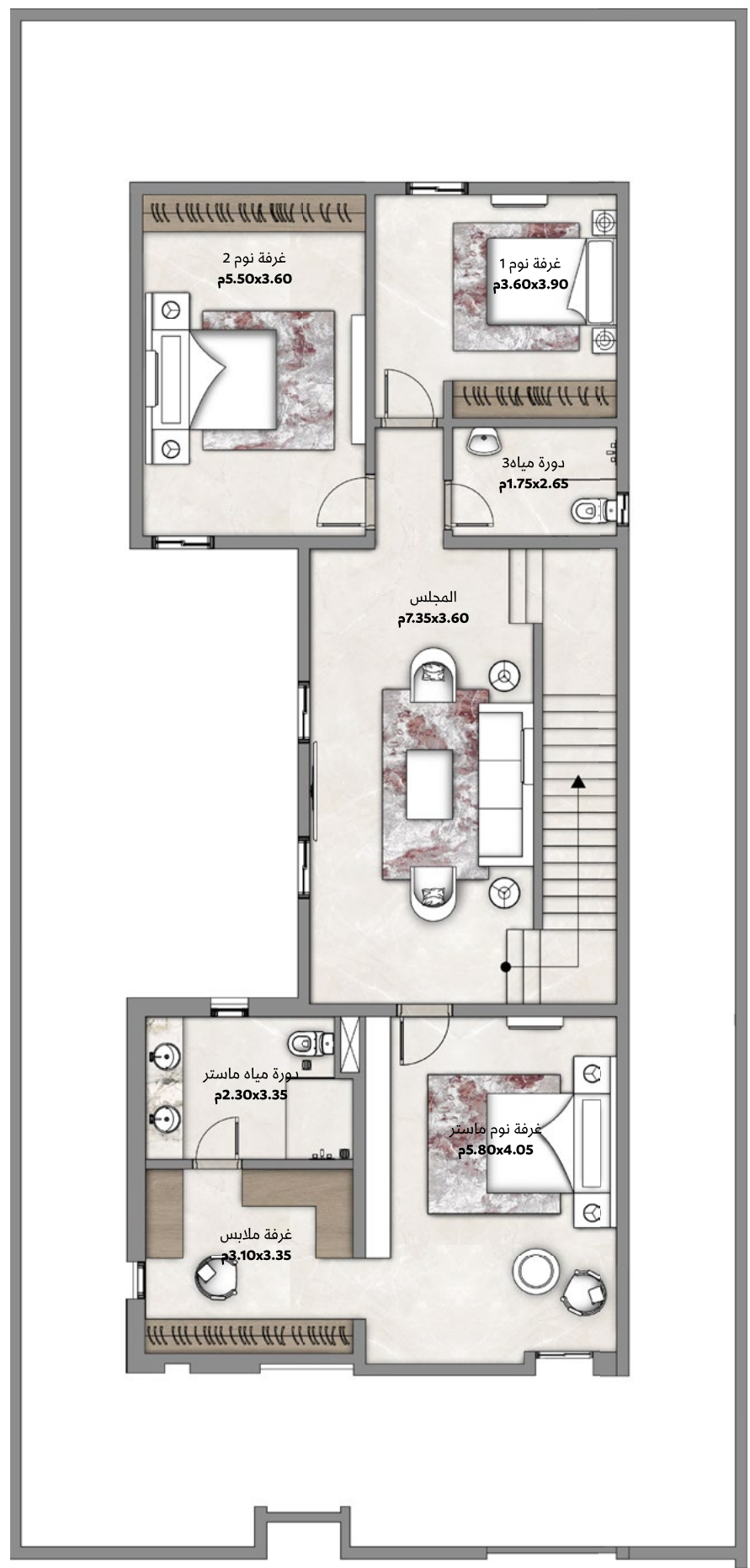
مساحة الأرض:
تبدأ من:
300 م²



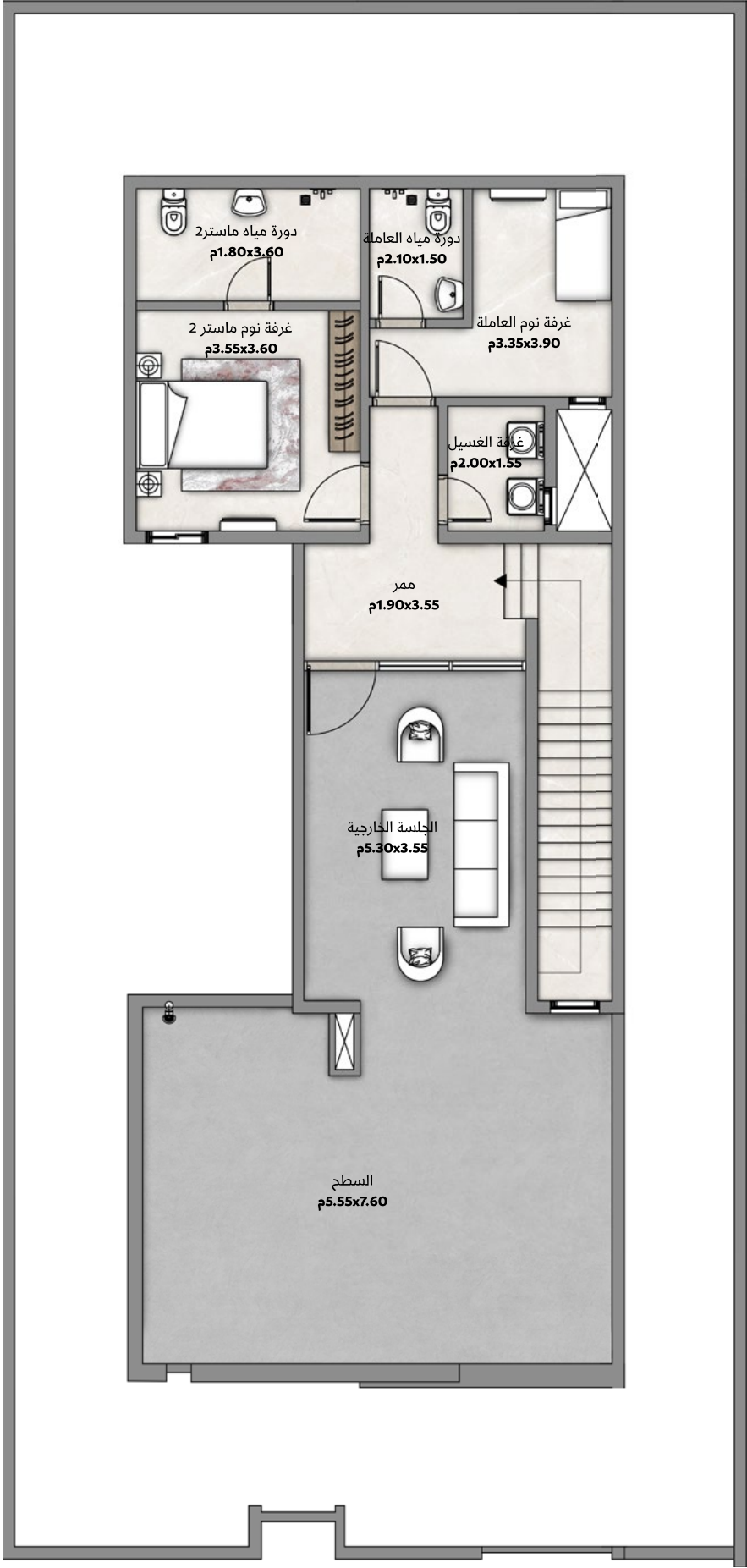




مساحة الدور: 136.67 م2



مساحة الدور: 136.42 م2



مساحة الدور: 67.64 م2



مساحة مسطح البناء | 340.55 م² |

| عناصر الفيلا |

مجلس

6 دورات مياه

4 غرف نوم

مساحات خارجية

غرفة ملابس

2 صالة عائلية

غرفة غسيل

المطبخ

غرفة عاملة

مخزن

غرفة طعام

نضمن لك جودة دارك

| الضمانات |

10 سنوات

أعمال الهيكل
الإنشائي

10 سنوات

العزل المائي

سنة

الأعمال الكهربائية

سنة

خزانات المياه

سنة

تمديدات التكييف

سنة

البلاط والأرضيات

سنة

الأبواب الداخلية
والخارجية

سنة

أعمال السباكة

سنة

الدهانات

سنة

الأدوات الصحية

نختار لك الأفضل لتهنئ في دارك

باب المدخل
الرئيسي

الأبواب الداخلية

الأبواب الجانبية

الحدائق

السطح

الأدوات الصحية

دهانات الأجزاء
الداخلية والغرف

دهانات الأجزاء
الخارجية والواجهات

خشب مصمت SOLID.

من الخشب هولوكور او WPC مع الإكسسوارات.

من الألمونيوم

مناطق مخصصة للزراعة مع توفير نقطة الري الرئيسية

أرضيات السطح من البلاطات الإسمنتية أو تيرازو أو بورسلين

كراسي دورات المياه أرضية، ومغسلة مزدوجة في غرفة النوم الرئيسية،
دش قدم يشكل مع الأرضية من نفس نوع التشطيب

دهان بلاستيكي

دهانات خارجية أو بروفایل


الدرج الداخلي	رخام أو جرانيت أو بورسلين
الدرج الخارجي	رخام أو جرانيت
الأرضيات	نوع البلاط بورسلين أو سيراميك
أرضيات الخارجية	أرضيات الخارجية من الانترلوك أو بلاطات إسمنتية أو بورسلين أو سيراميك
النوافذ	نوافذ الوحدات من الألومنيوم او UPVC مع زجاج مضاعف
التكييف	تأسيس أنابيب تكييف متماشيه مع Split unit first fix
السخانات	التأسيس للسخانات بجميع دورات المياه والمطبخ
العوازل المائية والحرارية	عوازل حرارية ومائية مطابقة لكود البناء السعودي.
الاتصالات	تأسيس فقط و يقوم المالك بالربط مع الشركة المقدمة لخدمات الاتصالات
الخزانات ومضخات المياه	خزان أرضي معزول وخزان علوي معزول بإجمالي 8000 لتر ومضخة مياه
التهوية	تأسيس لمراوح الشفط
الإضاءة	تأسيس وتركيب إنارة من نوع LED موفرة للطاقة (إنارة إختبار)
كاميرات	تأسيس كاميرات وتأسيس انتركوم

سدايم | داره



سدايم

للاستفسارات تواصل معنا

 darah-homes.com

 920 008 416

سكني | وانفاي